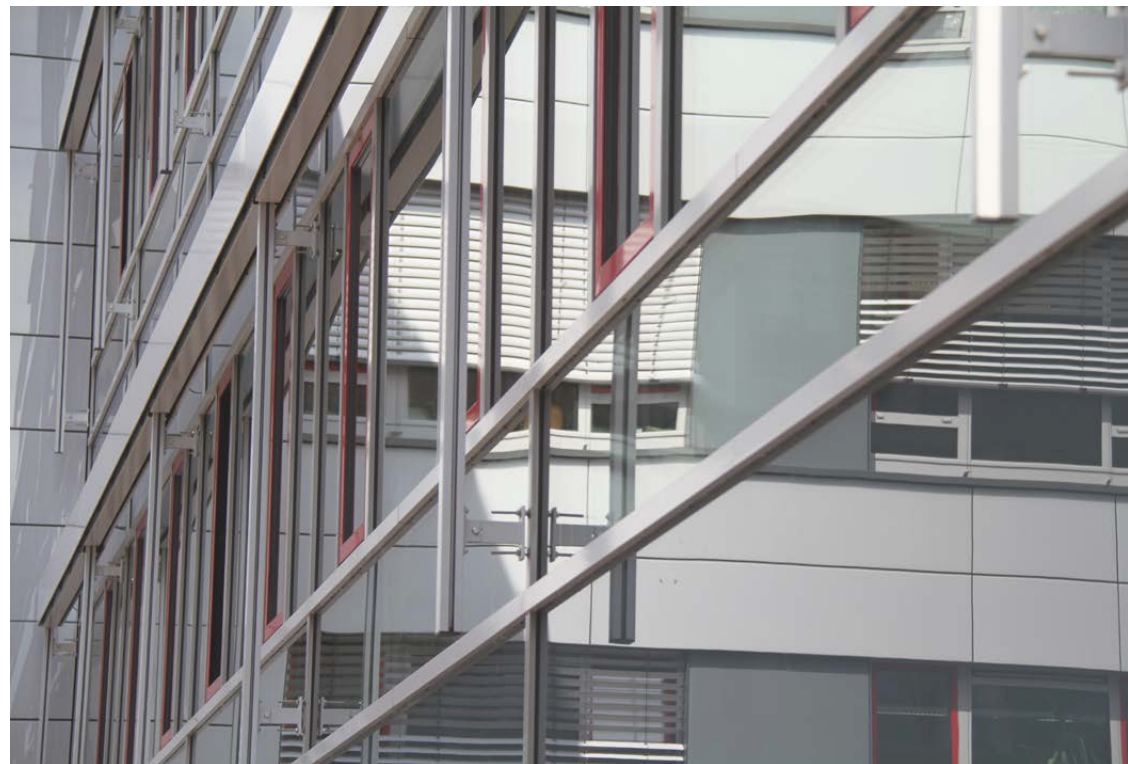




Lageplan
Dienstgebäude Landshut



Dienstgebäude Landshut

Zentrale Telefonnummern:



Feuer 0112



Notruf 0112 **Hausnotruf: 3311**



Empfang 2759

Deutsche Rentenversicherung Bayern Süd
Am Alten Viehmarkt 2, 84028 Landshut

Willkommen bei der
Deutschen Rentenversicherung Bayern Süd
Sicherheitshinweise für Besucher



Sicherheitshinweise für Besucher

Herzlich willkommen in unserem Dienstgebäude in Landshut. Ihre Sicherheit ist uns wichtig. Deshalb bitten wir Sie die folgenden Verhaltensregeln während Ihres Aufenthaltes bei uns einzuhalten. Für Fragen stehen wir Ihnen gerne an unserem Empfang zur Verfügung. Vielen Dank für Ihr Verständnis und einen angenehmen Aufenthalt.

Anweisung Empfangspersonal

Den Anweisungen des Empfangspersonals ist in jedem Fall Folge zu leisten.

Besucherausweis

Bei Ihrer Anmeldung am Empfang erhalten Sie einen Besucherausweis, der während Ihres Aufenthaltes sichtbar getragen werden muss. Am Ende Ihres Besuches werden Sie zum Empfang zurückgebracht und geben den Besucherausweis bitte wieder ab.

Zugang Geschäftsräume

Unsere Geschäftsräume dürfen nur in Begleitung von Mitarbeitern unseres Hauses betreten werden. Bitte melden Sie sich am Empfang an. Sie erhalten einen Besucherausweis und werden von dort abgeholt.

Zugang Auskunfts- und Beratungsstelle

Für ein Auskunfts- oder Beratungsgespräch melden Sie sich bitte am Empfang unserer Beratungsstelle an. Bitte beachten Sie, dass eine Beratung grundsätzlich nur mit einem Termin möglich ist.

Cafeteria und Restaurant

Die Angebote in unserer Cafeteria und unserem Restaurant können Sie gerne nutzen. Für den Zugang melden Sie sich am Empfang.

Parken

Für Gäste stehen Besucherparkplätze vor dem Haupteingang Am Alten Viehmarkt zur Verfügung. Bei entsprechender Voranmeldung können auch Tiefgaragenplätze reserviert werden.

AED-Defibrillator



Hausnotruf: 33 11
Medizinische Versorgung
Betriebsärztin – Bauteil C
1. OG, Zi-Nr. C.1019a

Empfang
Bauteil C - Erdgeschoss

Rauchverbot



Die Gebäude der DRV Bayern Süd sind Nichtraucherbereiche. Raucherpavillons befinden sich im Innenhof.

Keine Anfertigung von Aufzeichnungen



Die Anfertigung von Aufzeichnungen, z.B. Bild, Ton, Daten ect., sowie die elektronische Übermittlung ist aus datenschutzrechtlichen Gründen nicht gestattet.

Videoüberwachung



Aus Sicherheitsgründen werden Teile im Betriebsgelände kameraüberwacht.

Tiefgarage



Parkplätze in der Tiefgarage stehen grundsätzlich den Mitarbeitern zur Verfügung.



Verhalten in Notfällen:

Bitte beachten Sie die Sicherheitshinweise auf dem Flucht- und Rettungsplan. Dort finden Sie Informationen zu Verhaltensweisen in Notfällen und die gültigen Notrufnummern.

Alarmsignal



Rettungsweg



Sammelplatz



Bei Feuer oder Gebäudeevakuierung:

Bei Ertönen des akustischen Alarmsignals verlassen Sie das Gebäude zügig über die gekennzeichneten Fluchtwege und begeben sich zum Sammelplatz (siehe Plan, Rückseite). Bleiben Sie nicht in den Eingängen stehen. Benutzen Sie keine Aufzüge! Den Anweisungen der gesondert gekennzeichneten Brandschutzhelfer ist zu folgen!