



Ihre Zukunft - unser Auftrag

Ausgabe 2016/2017

Rückblick
Schlüsselzahlen
Trends



**Deutsche
Rentenversicherung**

Oldenburg-Bremen

Ihre Zukunft – unser Auftrag

Inhaltsverzeichnis

1. Vorwort	3
2. Wie sind wir aufgebaut?	4
• Organigramm	
• Selbstverwaltung	
• Personal	
3. Die DRV im Wandel	7
• Digitalisierung	
• audit Beruf und Familie	
• Auskunfts- und Beratungsstelle Bremerhaven	
• 125 Jahre DRV Oldenburg-Bremen	
4. Was wir für Sie tun...	9
• Rente: Ihre Zukunft ist unser Auftrag	
• Rehabilitation / Unsere Kliniken	
• Beratung	
5. Unser Haushalt	18

Vorwort

Kleiner Träger, große Leistung

Die gesetzliche Rente ist nach wie vor das sichere Fundament der Altersvorsorge. Gerade in Krisenzeiten zeigt sich immer wieder, dass auf sie Verlass ist. Das gilt nicht nur für heutige Rentner. Auch jüngere Generationen können nach Experteneinschätzung darauf vertrauen, dass sie für ihre Beiträge eine positive Rendite erhalten. Mit zwei bis über drei Prozent muss die Deutsche Rentenversicherung keinen Vergleich scheuen. Und wer darüber hinaus zusätzlich für das Alter vorsorgen möchte: Für die Menschen ist die Deutsche Rentenversicherung Oldenburg-Bremen erster Ansprechpartner für unabhängige Beratung rund um die Themen Rente und Altersvorsorge. Mit sechs Auskunft- und Beratungsstellen, diversen Sprechtagen an vielen Orten und 50 Versichertenältesten sind wir von Vechta bis an die Küste immer in Ihrer Nähe.

Die Deutsche Rentenversicherung (DRV) Oldenburg-Bremen ist ein kundenorientiertes und

wirtschaftlich arbeitendes Dienstleistungsunternehmen, das nicht nur im Alter für Sie da. Der Erwerbsminderungsschutz begleitet Sie auf Schritt und Tritt. Wer gesundheitliche Probleme im Beruf bekommt, kann auf das Präventions- und Rehabilitationsangebot der Rentenversicherung vertrauen. In unseren drei Rehakliniken behandeln wir Versicherte, deren Erwerbsfähigkeit durch Krankheit oder Unfall gefährdet ist. Die Betriebe unterstützen wir durch unseren Firmenservice.

Alle diese Aufgaben gehen wir mit großem Optimismus an, weil wir kompetente Mitarbeiterinnen und Mitarbeiter haben, die sich in einem hohen Maß mit der DRV Oldenburg-Bremen identifizieren. Wir möchten Ihnen einen Einblick in die Tätigkeiten und Arbeitsergebnisse der DRV Oldenburg-Bremen vermitteln und deutlich machen, dass wir als innovatives Dienstleistungsunternehmen auf sich ändernde Rahmenbedingungen reagieren können.

Vorstandsvorsitzende



Marita Rosenow



Cornelius Neumann-Redlin

Geschäftsführer



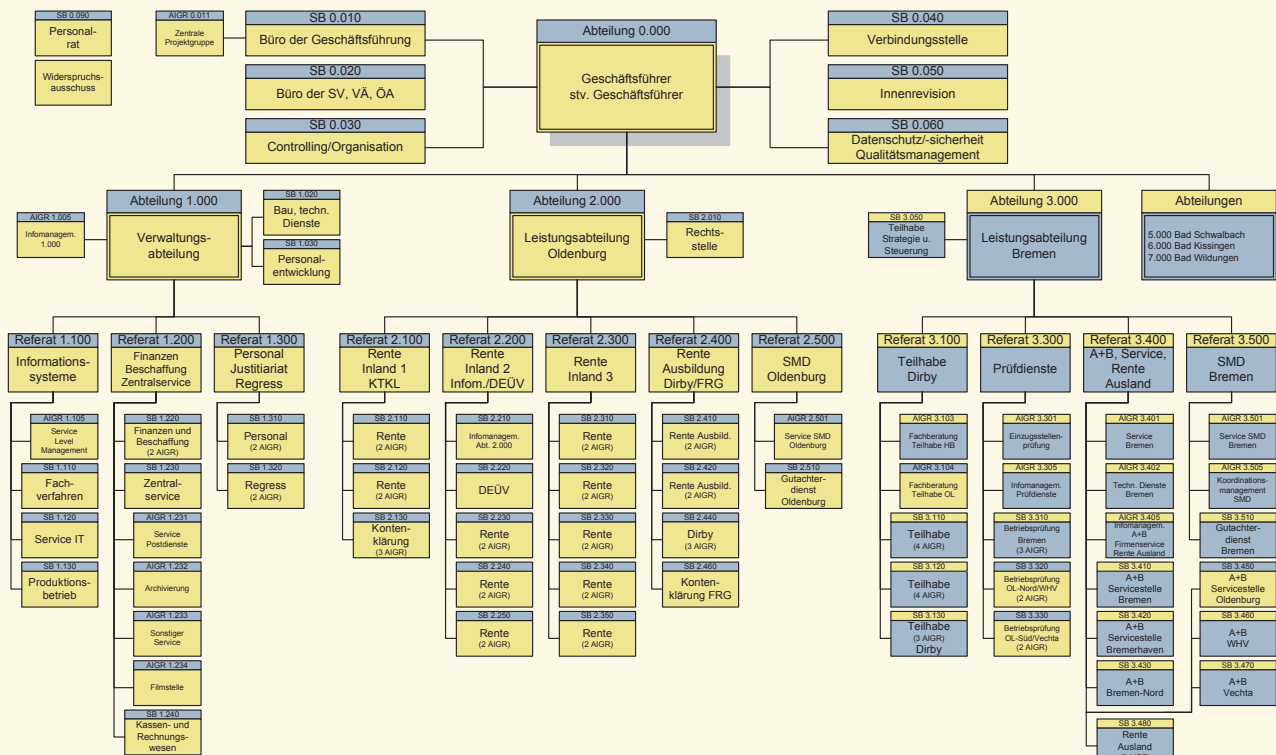
Peter-Oliver Weber



Christian Wolff

Wie sind wir aufgebaut?

Organigramm 2017



Stand: 10.04.2017

Schlanke Verwaltung

Zur Stärkung des Systems der gesetzlichen Rentenversicherung setzen wir die Finanzmittel im Interesse der Solidargemeinschaft von Versicherten und Arbeitgebern effektiv und verantwortungsbewusst ein.

Über 250.000 Rentenempfänger haben 2016 insgesamt 2,3 Milliarden Euro erhalten. Über 78 Millionen Euro fließen im vorigen Jahr in die Rehabilitation, um die Erwerbsfähigkeit unserer Versicherten zu erhalten. Insgesamt bearbeiteten unsere 638 Mitarbeiterinnen und Mitarbeiter der Hauptverwaltung fast 44.000 Renten- und Rehabilitationsanträge und mehr als 107.000 Versicherte wurden umfassend von ihnen beraten. Unser Verwaltungskostenanteil liegt dennoch bei lediglich 1,59 Prozent.

Selbstverwaltung, Sie gestalten mit

Das Vertrauen und die Partnerschaft von Versicherten und Arbeitgebern in der Sozialen Selbstverwaltung bilden die Basis für die Gestaltung unserer Arbeit. So werden auch externe Erfahrung und Sachverstand einbezogen. Unsere Selbstverwaltung macht die Deutsche Rentenversicherung bürgernah und gewährleistet einen gerechten Interessensausgleich. Sie stellt durch zukunftsorientierte unternehmensstrategische Entscheidungen sicher, dass wir die an uns gestellten Anforderungen erfüllen können.

Die Vertreterversammlung ist unser „Parlament“ und der Vorstand unsere „Regierung“. Ihre demokratische Legitimation erhalten sie alle sechs Jahre durch die Sozialversicherungswahlen. Die zwölfte Amtsperiode der Selbstverwaltungsorgane beginnt als Ergebnis der Sozialwahl im Herbst 2017.

Personal

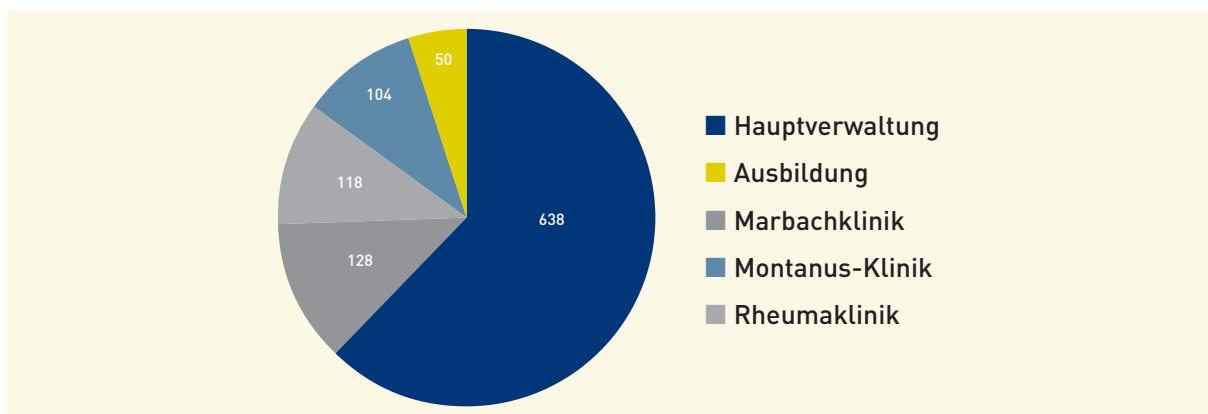
Für die DRV Oldenburg-Bremen als modernes, öffentliches Dienstleistungsunternehmen sind die eigenen Mitarbeiterinnen und Mitarbeiter die wichtigste Ressource. Ohne sie könnte kein Versicherter beraten, kein Rentenbescheid erteilt und kein Patient in den Kliniken behandelt werden! Aus der Vielfalt unserer Mitarbeiter ergeben sich Synergieeffekte, die den Erfolg der DRV Rentenversicherung Oldenburg-Bremen befördern. 68 Prozent unserer 1.038 Mitarbeiter sind weiblich. 66 haben eine Schwerbehinderung.

Unsere Mitarbeiter, deren Durchschnittsalter bei 46 Jahren liegt, werden an den verschiedenen

Standorten der Hauptverwaltung und unseren drei Kliniken eingesetzt.

2016 hat die DRV Oldenburg-Bremen 90 neue Mitarbeiterinnen und Mitarbeiter eingestellt. 71 Personen haben das Haus verlassen. Die überwiegende Mehrheit unserer Mitarbeiterinnen und Mitarbeiter steht in einem Beschäftigungsverhältnis, etwas mehr als 20 Prozent sind verbeamtet.

Die DRV Oldenburg-Bremen bietet für seine Mitarbeiterinnen und Mitarbeiter verschiedenste Teilzeitmodelle an, die von 43 Prozent genutzt werden.



Neue Nachwuchskräfte

Wir bilden kontinuierlich aus und fort. Mit Beginn des Ausbildungsjahres 2016 haben wir acht Studierende für den Bachelor-Studiengang „Management Soziale Sicherheit - Schwerpunkt Rentenversicherung“ und zum 1. September sechs Auszubildende zur/zum Sozialversicherungsfachangestellten sowie einen Auszubildenden IT eingestellt.

Zudem bietet die DRV Oldenburg-Bremen den gut qualifizierten Sozialversicherungsfachangestellten die Möglichkeit, auf ihren erworbenen Kenntnissen aufzubauen. 2016 wurde es ganzen sechs Sozialversicherungsfachangestellten ermöglicht am zweijährigen Aufbaustudium unter Weiterzahlung der Bezüge teilzunehmen.



Die DRV im Wandel

Digitalisierung

Das eGovernment-Gesetz verpflichtet die Träger der Deutschen Rentenversicherung bis zum Jahr 2020 weitestgehend papierlos zu arbeiten. Wir stehen den sich daraus ergebenden neuen Aufgaben offen gegenüber. 2016 hat die DRV Oldenburg-Bremen deshalb mit der Anschaffung des Postkorb- und Recherche-Clients einen wichtigen Schritt in Richtung Zukunft getan.

In diesem Jahr wurden zudem zwei Hochleistungsscanner beschafft, mit denen zukünftig bereits die Eingangspost gescannt und den elektronischen Akten über den Postkorb- und Recherche-Client zugeordnet werden soll.

Wir haben das Zertifikat zum audit berufundfamilie!

Die DRV Oldenburg-Bremen wurde nach der erfolgreichen Durchführung des *audit berufundfamilie* das drei Jahre gültige Zertifikat verliehen. Unsere Urkunde hat die Leiterin der Verwal-

tungsabteilung Frau Fuhrmann von Iris Gleicke, Parlamentarische Staatssekretärin beim Bundeswirtschaftsminister, und Oliver Schmitz, Geschäftsführer der berufundfamilie Service GmbH am 23. Juni 2016 in Berlin entgegen genommen.

Bremerhaven bietet einmaliges Serviceangebot: Drei unter einem Dach

2016 gab es eine bundesweit einmalige Erweiterung des Serviceangebotes zu feiern: Erstmals beraten drei Rentenversicherungsträger Versicherte und Rentner unter einem Dach. Die Geschäftsführer der drei Träger, Peter Grothues für die DRV Knappschaft-Bahn-See, Prof. Dr. Ralf Kreikebohm für die DRV Braunschweig-Hannover und Christian Wolff für den Hausherrn - die DRV Oldenburg-Bremen - eröffneten am 04.11.2016 die neu gestalteten Räumlichkeiten am Bgm.-Martin-Donandt-Platz 13.

Die Dienststellenleiterin Silke Felgenhauer freut sich über das erweiterte bürgerfreundliche Ser-



viceangebot: „Für die Bevölkerung von Bremerhaven und dem Umland besteht der große Vorteil darin, dass sich die Versicherten keine Gedanken mehr machen müssen, welcher Träger für sie zuständig ist. Mit der Aufnahme der DRV Knappschaft-Bahn-See können jetzt auch Sonderfälle, wie Leistungen aus der Seemannskasse, Zusatzrentenversicherung der Bahn und knappschaftliche Besonderheiten für Bergleute in unserer Beratungsstelle geklärt werden.“

125 Jahre DRV Oldenburg-Bremen

Auch wenn die DRV Oldenburg-Bremen sich im Wandel befindet, gab es 2016 eine einmalige Gelegenheit den Blick in die Vergangenheit schweifen zu lassen.

2016 feierte die DRV ihren 125. Geburtstag im Oldenburger Schloss. 55.000 Versicherte waren vor 125 Jahren die ersten, die von der DRV OL-

denburg-Bremen profitierten. Heute betreut sie 850.000 Versicherte und zahlt rund 257.000 Renten monatlich.

Die Festrede hielt der ehemalige Bundessozialminister Dr. Norbert Blüm. Er verwies darauf, dass die Deutsche Rentenversicherung zwei Weltkriege, Inflation, Währungsumstellungen und Wirtschaftskrisen überstanden hat. Es wurden Millionen von Flüchtlingen und Aussiedlern eingegliedert und im Rahmen der deutschen Einheit das System der gesetzlichen Rentenversicherung in den neuen Bundesländern erfolgreich eingeführt, immer getreu dem Wahlspruch: "Sicherheit für Generationen". In der öffentlichen Diskussion brauche die gesetzliche Rentenversicherung daher ihr Licht nicht unter den Scheffel zu stellen, sondern sollte den Mut aufbringen und klare Positionen zum Umlageverfahren und zum Generationenvertrag einnehmen, so der ehemalige Minister.

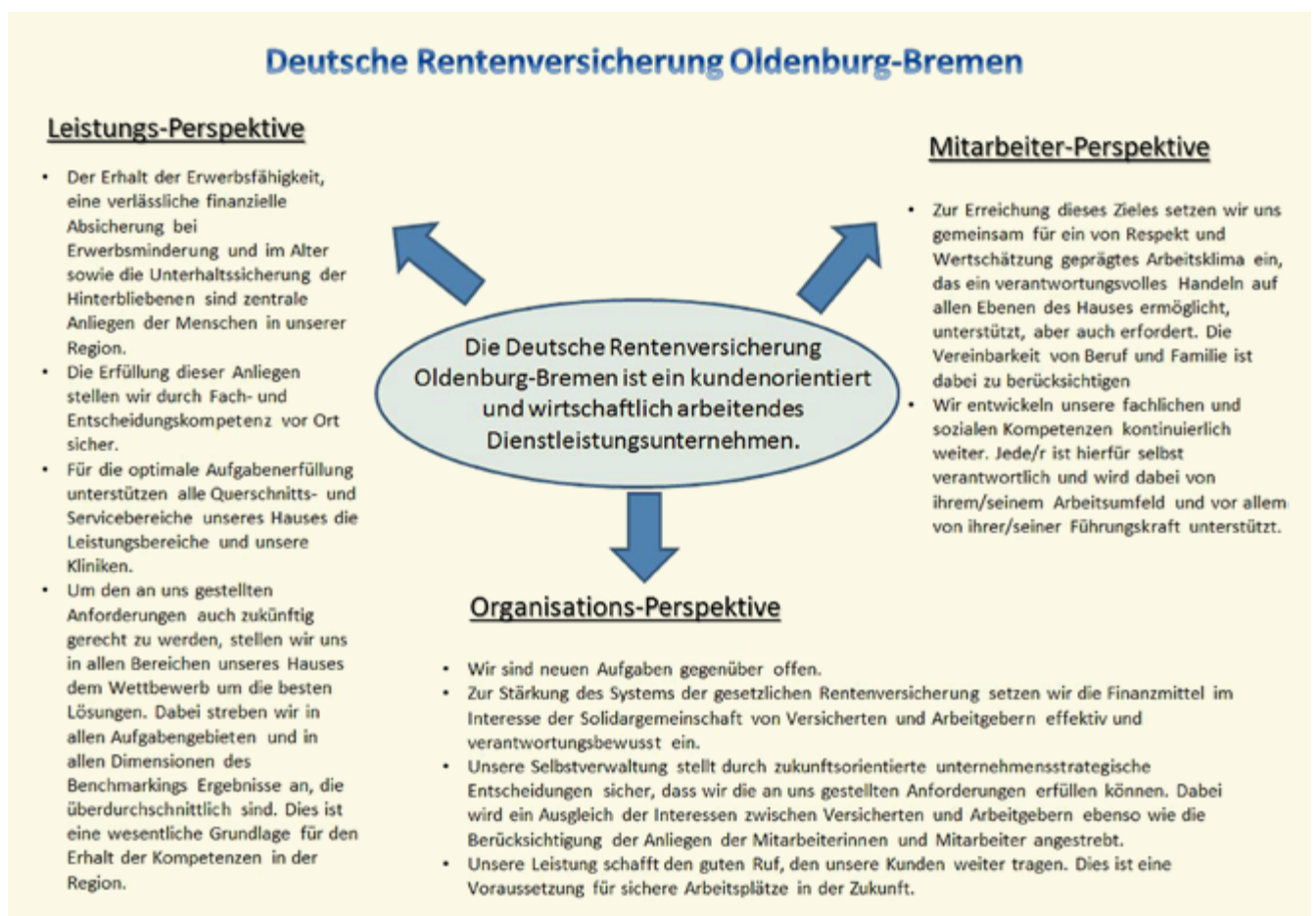


Was wir für Sie tun...

Unsere Ziele

Um den an uns gestellten Anforderungen auch zukünftig gerecht zu werden, stellen wir uns in allen Bereichen unseres Hauses dem Wettbewerb um die besten Lösungen. Dabei streben wir in allen

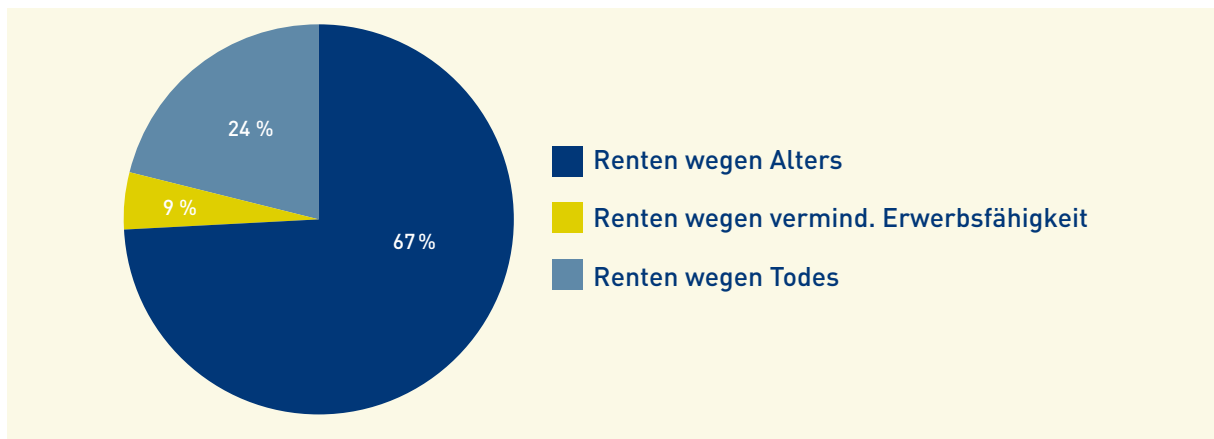
Aufgabengebieten und in allen Dimensionen des Benchmarkings Ergebnisse an, die überdurchschnittlich sind.



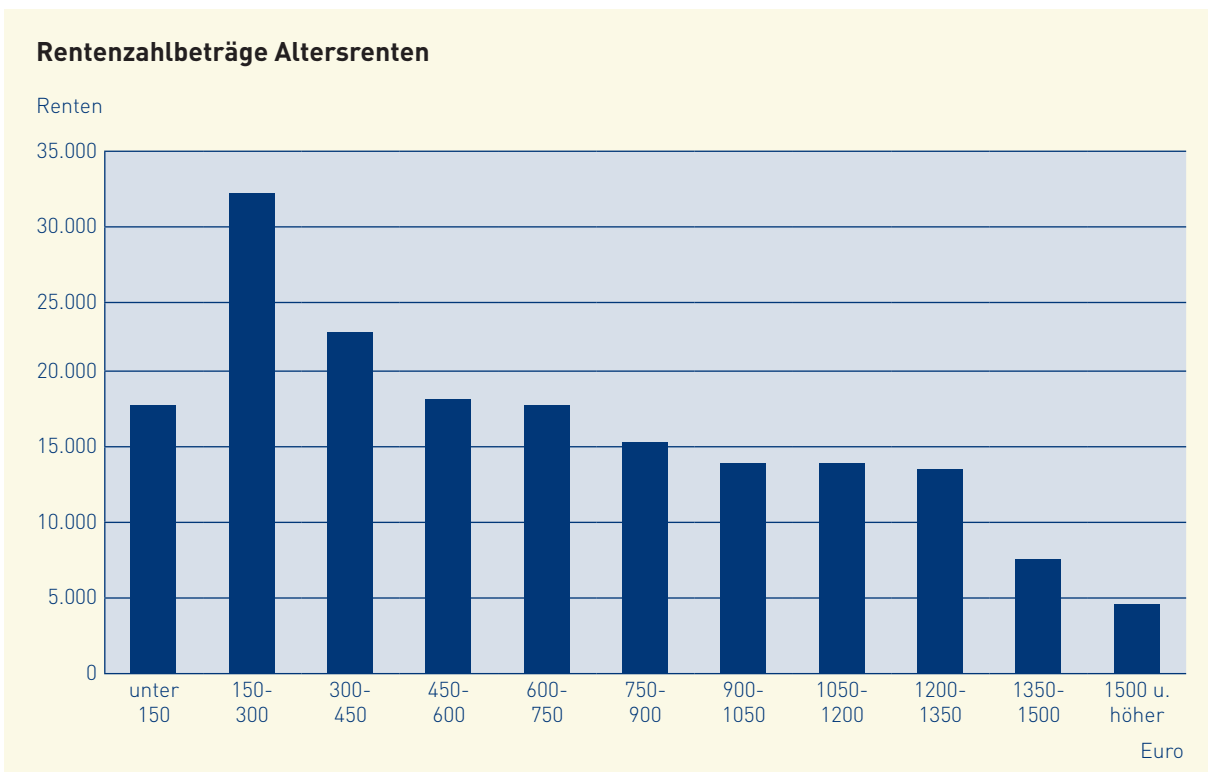
Rente: Ihre Zukunft ist unser Auftrag

Seit 125 Jahren steht die gesetzliche Rentenversicherung für soziale Sicherheit in Deutschland. Wir begleiten die Lebenswege der Arbeitnehmer vom Einstieg ins Berufsleben bis ins Rentenalter. Die finanzielle Absicherung unserer Versicherten bei Erwerbsminderung und im Alter ist unsere Hauptaufgabe. Wir sorgen auch für die Familien der Versicherten mit Witwen-, Witwer- und Waisenrenten.

Für jeden Versicherten führen wir ein persönliches Rentenkonto. Insgesamt sind bei uns die Versicherungsdaten von 850. Tsd. Menschen sorgfältig und sicher gespeichert. In regelmäßigen Abständen bitten wir unsere Versicherten, ihre Versicherungszeiten zu überprüfen. Damit stellen wir sicher, dass auch wirklich alle rentenrelevanten Zeiten aufgenommen sind, wie zum Beispiel Ausbildungszeiten, Zeiten der Kindererziehung oder Arbeitslosigkeit. So können wir an unseren Verwaltungsstandorten in Oldenburg und Bremen schnell ihre Rente berechnen und sie jederzeit über ihre bereits erworbenen Rentenansprüche informieren.



Wie die Rentenzahlbeträge bei unserem Träger verteilt sind, können Sie dem folgenden Diagramm entnehmen.



Um eine Rente von der DRV Oldenburg-Bremen zu beziehen, muss man nicht zwingend in Deutschland wohnen. Wir zahlen unsere Renten in die

ganze Welt. Als Verbindungsanstalt für Australien, fließen die meisten unserer Auslandszahlungen auf den kleinsten Kontinent.



Kontinent	Anzahl
Europa (ohne Deutschland)	127
Afrika	118
Amerika	88
Asien	131
Australien und Ozeanien	19.360

Rehabilitation: Investition in Ihre Gesundheit

Jährlich erleben bundesweit etwa eine Million Menschen, dass ihr Körper nicht mehr den Belastungen am Arbeitsplatz gewachsen ist. Unter Umständen müssen sie sich wegen der gesundheitlichen Probleme sogar beruflich neu orientieren. Die DRV Oldenburg-Bremen unterstützt seine Versicherten dabei, wieder an ihren Arbeitsplatz zurückzukehren oder in einen anderen Beruf einzusteigen. Die Heilbehandlungen sind

gerade bei jungen Menschen eine echte Investition in die Zukunft.

Die DRV Oldenburg-Bremen finanzierte 2016 medizinische und berufliche Rehabilitationen sowie sonstige Leistungen für über 19.000 Versicherte. 78,8 Millionen Euro haben wir in diesem Jahr in die Rehabilitation investiert.

Leistungen zur Teilhabe	Anzahl der bewilligten Leistungen		Kosten der durchgeführten Leistungen	
	2015	2016	2015 in Euro	2016 in Euro
Leistungen zur medizinischen Rehabilitation nach § 15 SGB VI wegen				
- Allgemeinen Erkrankungen	11.226	10.915	32.797.886,96	34.509.651,73
- Abhängigkeitserkrankungen	1.088	1.082	7.000.777,23	7.115.837,17
Leistungen zur Teilhabe am Arbeitsleben	3.719	3.750	10.826.863,28	10.532.563,75
Sonstige Leistungen				
- Leistungen zur Eingliederung ins Erwerbsleben nach § 31 Abs. 1 Nr. 1 SGB VI	3.212	2.654	851.106,70	849.727,45
- Präventionsleistungen nach § 31 Abs. 1 Nr. 2 SGB VI	8	21	5.042,70	20.654,70
- Kinderrehabilitationen nach § 31 Abs. 1 Nr. 4 SGB VI	323	254	944.543,20	1.072.864,68
- Onkologische Nachsorgeleistungen nach § 31 Abs. 1 Nr. 3 SGB VI	451	428	1.030.053,46	1.052.281,35
Ergänzende Leistungen				
- Übergangsgeld			15.607.537,01	15.260.415,15
- Sozialversicherungsbeiträge			3.715.786,70	3.597.882,50
- Reisekosten			2.788.877,98	2.990.094,63
- Haushaltshilfen			289.179,46	270.674,49
- Rehabilitationssport			99.583,65	99.986,22
- Sonstiges (inkl. Wanderversicherung und Zuwendungen für Einrichtungen)			1.378.527,96	1.449.462,86
Kosten für Leistungen zur Teilhabe insgesamt			77.335.766,29	78.822.096,68

Wir forschen für Ihre Gesundheit

Damit unsere Versicherten immer nach modernsten Erkenntnissen behandelt werden, beteiligen wir uns regelmäßig an regionalen Forschungsprojekten mit der Carl von Ossietzky Universität Oldenburg (European Medical School), der Universität Bremen und der Jacobs University Bremen. Im Dialog mit der Wissenschaft entstehen neue Behandlungen und optimierte Therapieformen. Im letzten Jahr stand unter anderem das Forschungsprojekt EXPERTIS, das sich mit dem Thema Prävention befasst, im Vordergrund.

Unsere Kliniken

Rehabilitationen können ambulant, ganztägig ambulant oder stationär durchgeführt werden. Damit unsere Rehabilitanden vom Alltag abschalten und sich voll und ganz auf die eigene Genesung fokussieren können, werden die meisten stationär behandelt. Die DRV Oldenburg-Bremen betreibt drei eigene Kliniken, um eine zeitnahe Versorgung unserer Versicherten mit Leistungen zur Besserung und Wiederherstellung der Erwerbsfähigkeit sicher zu stellen. In den in Hessen und Bayern gelegenen Kliniken werden für orthopädische und psychosomatische Indikationen qualitativ hochwertige Rehabilitationen bereitgestellt. Im Folgenden möchten wir Ihnen unsere drei Kliniken kurz vorstellen, die im letzten Jahr allesamt sehr gut belegt wurden:

Bad Schwalbach

Die Montanus-Klinik, die bis zu 145 Patienten aufnehmen kann, liegt am Ortsrand von Bad Schwalbach in der Mittelgebirgslandschaft des Rheingaus. Die Kurstadt ist von Wäldern umgeben, die Ihnen eine optimale Erholung in freier Natur bieten.

In der Montanus-Klinik werden Krankheiten des gesamten Bewegungsapparates behandelt. 2016 wurde das Klinikkonzept um Therapiekonzepte für Anschlussheilbehandlungen erweitert.



Bad Kissingen

Die Marbachtalklinik bietet dank reizvoller Hanglage direkt am Waldrand einen weiten Blick über Bad Kissingen, den Flusslauf der Fränkischen Saale und die harmonische Mittelgebirgslandschaft der Südrhön. Die traditionsreiche Kurstadt ist von Wiesen und Wäldern umgeben, die Ihnen Entspannung und Erholung in einer der schönsten Gegenden Frankens ermöglichen.

In der Marbachtalklinik, die 158 stationäre Behandlungsplätze aufweist, werden Krankheiten des psychosomatischen Indikationsgebietes behandelt. Auch Präventivangebote gewinnen immer stärker an Bedeutung. Im April 2016 startete das einwöchige Präventivangebot „PrävMobil“ für Daimler Mitarbeiter/Innen.

2016 konnte die Marbachtalklinik Bad Kissingen im Rahmen einer Festveranstaltung auf ihr 50-jähriges Bestehen zurückblicken.



Bad Wildungen

Die Rheumaklinik Bad Wildungen liegt im Waldeckischen Land in Mittelgebirgslage in einer Höhe von 300 m über dem Meeresspiegel. Bad Wildungen ist eine lebendige moderne Kurstadt mit historischer Altstadt. Die gepflegte weitläufige Kurparkanlage mit Wandelhalle ist Europas größter Kurpark.

In der Rheumaklinik Bad Wildungen werden Krankheiten des gesamten Bewegungsapparates behandelt. Besondere Schwerpunkte liegen in der Behandlung von entzündlich rheumatischen und degenerativen Erkrankungen der Wirbelsäule und der Gelenke, von Osteoporose, Fibromyalgie und chronischen Schmerzen.



Ein ganz besonderes Angebot für Schmerzpatienten bietet die Klinik mit der Kältetherapiekammer. Bei minus 110 Grad Celsius bleiben die Patienten zunächst nur wenige Sekunden, später bis zu drei Minuten in der Kammer. Anschließend sind diese für viele Stunden schmerzfrei.

Beratung vor Ort

Auskunft und Beratung, dies sind für uns keine Schlagworte, sondern Verpflichtungen. Wir wollen eine bürger-nahe Verwaltung sein und haben deswegen ein dichtes Netz mit sechs Beratungsstellen. So können wir allen Versicherten, Rentnerinnen und Rentnern sowie deren Angehörigen ortsnah eine verlässliche, freundliche und verständliche Auskunft und Beratung anbieten. Dabei ist es egal, bei welchem Rentenversicherungsträger das Rentenversicherungskonto geführt wird. Zudem führen wir regelmäßig Sprechstage in neun verschiedenen Orten durch, um noch näher an den Versicherten dran zu sein. Insgesamt haben unsere Berater 2016 den Versicherten in 107.103 Gesprächen mit Rat und Tat zur Seite gestanden und dabei fast 20.000 Rentenansprüche aufgenommen.

Darüber hinaus wurden 2016 73 Vorträge von den Mitarbeitern der DRV Oldenburg-Bremen gehalten, an denen 2.235 Versicherte teilgenommen haben.



Oldenburg	
Huntestraße 11, 26135 Oldenburg	
Tel. 0441 927-0 - Fax 0441 9272880	
montags bis mittwochs	8 - 16 Uhr
donnerstags	8 - 18 Uhr
freitags	8 - 12 Uhr
Terminvereinbarung erbeten	

Bremen-Aumund	
Lindenstraße 74, 28755 Bremen	
Tel. 0421 658520 - Fax 0421 6585255	
montags bis mittwochs	8 - 15 Uhr
donnerstags	8 - 18 Uhr
freitags	8 - 12 Uhr
Terminvereinbarung erbeten	

Vechta	
Kolpingstraße 25, 49377 Vechta	
Tel. 04441 93320 - Fax 04441 933219	
montags bis mittwochs	8 - 15 Uhr
donnerstags	8 - 18 Uhr
freitags	8 - 12 Uhr
Terminvereinbarung erbeten	

Bremen	
Schwachhauser Heerstr. 32-34, 28209 Bremen	
Tel. 0441 927-0 - Fax 0441 9272880	
montags	8 - 18 Uhr
dienstags bis mittwochs	8 - 15 Uhr
donnerstags	8 - 18 Uhr
freitags	8 - 12 Uhr
Terminvereinbarung erbeten	

Bremerhaven	
Bgm.-Martin-Donandt-Platz 13, 27568 Bremerhaven	
Tel. 0471 947530 - Fax 0471 9475327	
montags bis mittwochs	8 - 15 Uhr
donnerstags	8 - 18 Uhr
freitags	8 - 12 Uhr
Terminvereinbarung erbeten	

Wilhelmshaven	
Paul-Hug-Straße 5-7, 26382 Wilhelmshaven	
Tel. 04421 92770 - Fax 04421 927777	
montags bis mittwochs	8 - 15 Uhr
donnerstags	8 - 18 Uhr
freitags	8 - 12 Uhr
Terminvereinbarung erbeten	

Unsere Versichertenältesten

Die aktuell 47 ehrenamtlich tätigen Versichertenältesten sind ein weiteres wichtiges Bindeglied zwischen Versicherten und Verwaltung. Sie nehmen mit den Versicherten Anträge auf und erteilen Auskünfte zur Rentenversicherung und sind damit eine ideale Ergänzung des dezentralen Auskunfts-

und Beratungsnetzes der DRV Oldenburg-Bremen. 2016 haben unsere Versichertenältesten 14.231 Beratungen in über 10.650 Sprechstunden durchgeführt. Dabei wurden 4.010 Renten- und 1.068 Kontenklärungsanträge aufgenommen.

Stadt Bremen

Kurt Baumgart
Kapitän-Dallmann-Str. 74
28779 Bremen-Blumenthal
Tel. 0421 601649

Günter Beneke
An der Dingstätte 1
28259 Bremen-Huchting
Tel. 0421 587696

Werner Bretschneider
Harriersand 1 B
28259 Bremen-Huchting
Tel. 0421 586725

Iris Bornhold
Vockestraße 4
28759 Bremen-St. Magnus
Tel. 0421 670643
oder 0421 6481974 (dienstl.)

Holger Hinrichs
Gärdesstraße 68
28755 Bremen-Aumund
Tel. 0421 6580641

Detlev Kuhlmann
Posthauser Straße 97
28307 Bremen-Osterholz
Tel. 0421 425045

Joachim Reinhard
Günther-Hafemann-Str. 34
28327 Bremen-Blockdiek
Tel. 0421 472966

Birgit Rogge
Engelkestraße 29
28279 Bremen-Habenhausen
Tel. 0421 833273

Arthur Sawazky
Sandhofstraße 7
28309 Bremen-Hemelingen
Tel. 0421 2219756

Carsten Specketer
Alter Heerweg 10 H
28239 Bremen-Oslebshausen
Tel. 0421 6441380
oder 0421 1761-532 (dienstl.)

Karla Vendt
Boßdorfstraße 6
28201 Bremen-Huckelriede
Tel. 0421 98899910

Bernd Wundersee
Heinstraße 75
28213 Bremen-Riensberg
Tel. 0421 212845

Stadt Bremerhaven

Jutta Geueke-Kampmann
Auf der Bult 30 A
27574 Bremerhaven
Tel. 0471 33909

Hans-Joachim Weiß
Columbusstraße 2
27570 Bremerhaven
Tel. 0471 25665

Dieter Wilhelmi
Richard-Cappelle-Weg 13
27578 Bremerhaven
Tel. 0471 61658

Stadt Delmenhorst

Eyüp Ertugrul
Düsternortstraße 182
27755 Delmenhorst
Tel. 0172 8020730

Ralf Pochodaj
Am Hang 18
27753 Delmenhorst
Tel. 04221 808696

Stadt Oldenburg

Christel Braun
Eschstraße 8 a
26123 Oldenburg
Tel. 0441 82924

Ralf Munder
Alexandersfeld 8 a
26127 Oldenburg
Tel. 0441 682041

Thorsten Unger
Achtermöhlen 15 c
26129 Oldenburg
Tel. 0441 92377785 oder
0178 6175927

Stadt Wilhelmshaven

André Scharf
Fedderwarder Str. 34
26388 Wilhelmshaven
Tel. 04421 502882

Norbert Weinberg
Joh.-Sebastian-Bach-Str. 54
26386 Wilhelmshaven
Tel. 04421 72485

Landkreis Ammerland

Renate Finke
Am Kanal 5
26689 Augustfehn
Tel. 04489 935691

Dieter Güttler
Morissestraße 18
26180 Rastede
Tel. 04402 4490

Landkreis Ammerland

Lothar Mann
Ofenerfelder Ring 29
26215 Wiefelstede
Tel. 0441 602338

Marion Schön
Poststraße 4
26188 Edeweicht
Tel. 04405 6993

Landkreis Cloppenburg

Martin Bergfeld
Uhuweg 7
49685 Emstek
Tel. 04473 947564

Peter Bischoff
Borkhorner Weg 13
49624 Löningen
Tel. 05432 1600 oder 05432
904411

Benno Schwarz
Zedernweg 2
49661 Cloppenburg
Tel. 04471 81532

Landkreis Friesland

Wilfried Davids
Am Wald 19
26419 Schortens
Tel. 04461 7489134

Lisa Gerriets
Am Leeghamm 65
26434 Wangerland
Tel. 04461 744003

Hans-Joachim Hellwig
Mehmkenkamp 6
26340 Zetel
Tel. 04453 2554

Jerzy Kozicki
Höntjebarg 62
26316 Varel
Tel. 04451 81145

Heinz Laue
Mozartstraße 26
26434 Wangerland
Tel. 04463 748

Armin Sambale
Rosenweg 1
26434 Tettens
Tel. 04463 1367

Landkreis Oldenburg

Bärbel Dargel
Eichendorffweg 4
(bei Rittel)
27798 Hude
Tel. 0160 3030375

Peter Heider
Hermann-Allmers-Straße 1
26203 Wardenburg
Tel. 04407 5255

Jürgen Merz
Ziegelhof 4
26197 Huntlosen
Tel. 04487 1459

Rolf Meyer
Im Dorf 8
26197 Döhlen
Tel. 04487 230

Clemens Rittel
Eichendorffweg 4
27798 Hude
Tel. 0151 54069986

Landkreis Vechta

Willi Leeferink
Im Dörlath 31
49393 Lohne
Tel. 04442 3838

Heinrich Wichmann
Wiesenstraße 7
49424 Lutten
Tel. 04441 81615

Helmut Wolf
Viktorstraße 4
49401 Damme
Tel. 05491 1368

Landkreis Wesermarsch

Peter Buderath
Lothringer Straße 16
26954 Nordenham
Tel. 04731 6831 oder
04731 22208

Angelika Schumacher
Breite Straße 156
26919 Brake
Tel. 04401 72533 oder
04401 102-234

Landkreis Wittmund

Peter Eden
Sterburer Weg 29
26427 Esens
Tel. 04971 2563

Jabbo Oltmanns
Funnixerriege 10
26409 Wittmund
Tel. 04467 521



Firmenservice

Der Firmenservice der DRV Oldenburg-Bremen bietet Betrieben und Unternehmen ein umfassendes Beratungsangebot in den Bereichen:

- Betriebliches Gesundheitsmanagement
- Betriebliches Eingliederungsmanagement
- Präventionsangebote
- Medizinische und berufliche Rehabilitation
- Rente und Altersvorsorge
- Beiträge und Meldung zur Sozialversicherung

Die betrieblichen Berater sind Ansprechpartner der Rentenversicherung in allen gesundheitlichen Fragestellungen im Betrieb. Im Rahmen einer kostenlosen und aufsuchenden Beratung entwickeln sie Lösungen für verschiedene Anliegen des Betriebes und stellen Kontakte zu anderen Leistungsträgern und Verbänden her.

Reha-Fachberater

Wer eine berufliche Rehabilitation machen möchte, dem helfen als Ansprechpartner unsere Reha-Fachberater. Sie informieren Betroffene über das Leistungsangebot und beraten sie hinsichtlich ihres persönlichen Bedarfs an Rehabilitation. Auf Wunsch machen sie sich am Arbeitsplatz des Rehabilitanden persönlich ein Bild der Lage. Aber auch in Rehabilitationseinrichtungen, Berufsförderungswerken, Werkstätten für behinderte Menschen und bei Bildungsträgern sind sie vor Ort und begleiten die Rehabilitanden bei der Planung des weiteren Rehabilitationsbedarfs.

eServices

Manchmal schafft man es neben dem Beruf und der Familie nicht, persönlich eine der vielen Beratungsangebote der DRV Oldenburg-Bremen in Anspruch zu nehmen. Mit unseren Online-Diensten können unsere Versicherten bestimmte Daten aus ihrem Versicherungskonto abfragen, einen Antrag stellen oder ihre neue Kontonummer mitteilen - bequem von zu Hause aus.

Zur Nutzung einiger Online-Dienste wird ein Personalausweis mit elektronischem Identitätsnachweis (eID) oder ein elektronischer Aufenthaltstitel (eAT) benötigt. Aber auch Verfahren, für die keine Signaturchipkarte benötigt wird, existieren. Bei den Anforderungen zur „Folgekontoklärung“ übersenden wir unseren Kunden einen Zugangscodes, mit dem sie uns online mitteilen können, ob ihr Versicherungskonto vollständig und richtig ist oder was sie in eventuell ungeklärten Zeiten gemacht haben.

Unser Haushalt

Jahresrechnung 2016

Die Vertreterversammlung hat die Jahresrechnung 2016 abgenommen und dem Vorstand und dem Geschäftsführer Entlastung erteilt. Wesentliches Ergebnis ist, dass die Nachhaltigkeitsrücklage der allgemeinen Rentenversicherung politisch gewollt rückläufig ist, aber am Jahresende noch 1,62 Monatsausgaben oder 32,4 Mrd. Euro beträgt. Der Überschuss der Aufwendungen bei der DRV Oldenburg-Bremen beträgt 20 Mio. Euro.

Finanzentwicklung

Nach der Herbstprojektion 2016 der Bundesregierung zu den Eckdaten zur Arbeitsmarkt- und Lohnentwicklung verläuft die Finanzentwicklung der Rentenversicherung positiver wie noch zu Jahresbeginn angenommen. Prognostiziert werden eine Zunahme der Beschäftigung und eine Reduzierung der Arbeitslosigkeit für das Jahr 2017. Das wirkt sich auf die beitragsatzregulierende Liquiditätsreserve der DRV – die Nachhaltigkeitsrücklage – positiv aus. Sie bleibt trotz gestiegener Ausgaben, allein durch das Rentenpaket 9,7 Mrd. Euro jährlich, so stabil, dass erst 2022 mit einem Beitragssatzanstieg von 18,7 Prozent auf 18,9 Prozent gerechnet wird.

Haushalt

Die Vertreterversammlung stellte den Haushalt für das Jahr 2017 mit einen Etat von knapp 3 Mrd. Euro, ein Anstieg von rund 6 Prozent gegenüber dem laufenden Haushaltsjahr, auf. Naturgemäß entfällt der größte Anteil der Ausgaben mit rund 83 Prozent oder 2,4 Mrd. Euro auf Rentenzahlungen. Zurzeit zahlt die DRV Oldenburg-Bremen 255.552 Renten. Im Haushaltsplan wurde mit einer Rentenanpassung von 2,3 Prozent zum 1. Juli 2017 gerechnet. Die Aufwendungen zur Krankenversicherung der Rentner sind mit rund 172 Mio. Euro zweitgrößter Ausgabeposten. Für medizinische und berufliche Rehabilitationsleistungen stehen im nächsten Jahr 78 Mio. Euro zur Verfügung. Die DRV Oldenburg-Bremen rechnet jedoch mit höheren Ausgaben, so dass zunächst 2,9 Mio. Euro für die Ausgabe gesperrt sind.

Vom gesetzlichen Ausgabendeckel für Verwaltungs- und Verfahrenskosten in Höhe von rund 50 Mio. Euro werden aller Voraussicht nach nur 48,8 Mio. Euro benötigt. Ein Zeichen der wirtschaftlichen Verwaltungsstrukturen. Auf der Seite der Einnahmen wird unter anderem mit Beiträgen in Höhe von knapp 2,3 Mrd. Euro sowie mit Zuschüssen aus Bundesmitteln in Höhe von 630 Mio. Euro gerechnet. Damit werden rund 77 Prozent aller Ausgaben der Rentenversicherung aus Beiträgen finanziert.

Abschluss 2016

Einnahmen		Ausgaben	
Beiträge	2.178.772.037,83 Euro	Rentenzahlungen	2.327.452.774,05 Euro
Bundeszuschuss	376.442.214,98 Euro	Zusatzleistungen u. Leistungen für Kindererziehung	2.327.387,89 Euro
zusätzlicher Bundeszuschuss	212.478.303,32 Euro	KVdR	162.725.085,73 Euro
Zinsen, Erstattungen, sonstige	16.715.085,92 Euro	PVdR	-185,71 Euro
Einnahmen		Beitragserstattungen	994.551,82 Euro
		Leistungen zur Teilhabe	78.822.096,68 Euro
		Verwaltungs- u. Verfahrenskosten	44.462.169,75 Euro
		sonstige Ausgaben (inkl. Ausgaben für den Finanzverbund)	187.708.079,28 Euro
	2.784.407.642,05 Euro		2.804.491.959,49 Euro
Überschuss der Aufwendungen	20.084.317,44 Euro	Überschuss der Erträge	0,00 Euro
Summe	2.804.491.959,49 Euro	Summe	2.804.491.959,49 Euro

Haushalt 2017

Einnahmen		Ausgaben	
Beiträge	2.295.177.000,00 Euro	Renten und sonstige Rentenleistungen	2.460.634.000,00 Euro
Bundeszuschuss	406.641.000,00 Euro	KVdR	171.681.000,00 Euro
zusätzlicher Bundeszuschuss	224.677.000,00 Euro	Beitragserstattungen	967.000,00 Euro
Vermögenserträge	167.000,00 Euro	Leistungen zur Teilhabe	82.497.000,00 Euro
sonstige Einnahmen	18.361.000,00 Euro	Verwaltungs- u. Verfahrenskosten	50.433.000,00 Euro
		Investitionen	3.255.000,00 Euro
		sonstige Ausgaben (inkl. Ausgaben für den Finanzverbund)	219.523.000,00 Euro
	2.945.023.000,00 Euro		2.988.990.000,00 Euro
Überschuss der Aufwendungen	43.967.000,00 Euro	Überschuss der Erträge	0,00 Euro
Summe	2.988.990.000,00 Euro	Summe	2.988.990.000,00 Euro

IMPRESSUM

Deutsche Rentenversicherung Oldenburg-Bremen
Sachbereich für Öffentlichkeitsarbeit
Huntestraße 11
26135 Oldenburg

Telefon: 0441 927-2432
Internet: www.driv-oldenburg-bremen.de
E-Mail: presse@driv-oldenburg-bremen.de

Druck

Willers Druck GmbH & Co. KG, Oldenburg

Bilder

foto ventura, Oldenburg
wdv Verlag, Bad Homburg
NWZ, Tobias Frick, Oldenburg