



## الأطفال والشباب: اللياقة مع إعادة التأهيل

- ← إعادة تأهيل الأطفال والشباب
- ← معلومات لأولياء الأمور
- ← المتابعة والشروط وتقديم الطلب

## المشورة والمساعدة على مستوى ألمانيا

### هاتف الخدمة

اتصلوا مجانًا برقم هيئة تأمين المعاشات:  
٠٨٠٠ ١٠٠٠ ٤٨٠٠

خبرائونا في انتظاركم دائمًا:

من الاثنين إلى الخميس الساعة ٧:٣٠ – ١٩:٣٠  
الجمعة الساعة ٧:٣٠ – ١٥:٣٠

### الإنترنت

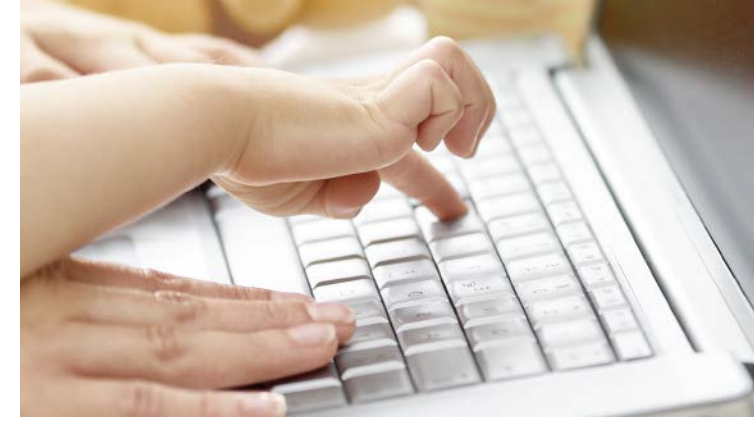
على مدار الساعة:

<http://kinderreha.driv.info>

أو أرسلوا إلينا رسالة بريد إلكتروني:

[info@deutsche-rentenversicherung.de](mailto:info@deutsche-rentenversicherung.de)

يمكنكم أيضًا في هذا الصدد استخدام استمارتنا «الاتصال»  
في شبكة الإنترنت.



تتوفر الاستشارات أيضًا في مراكز الاستعلامات والاستشارات  
التابعة للهيئة الألمانية للمعاشات.

نرجو منكم فضلاً ملء

← استمارة الطلب (G٠٢٠٠).

الطبيب المعالج يتفضل بملء

← تقرير الأضرار (G٠٦١٢)

← فاتورة المقابل المادي (G٠٦٠٠).

(إشارة: يُسمح لأي طبيب بإعداد تقرير الأضرار لصالح  
الهيئة الألمانية لتأمين المعاشات.)

ثم يُرسل الطلب وتقرير الأضرار وفاتورة المقابل المادي  
إلى الجهة المسؤولة المختصة بتأمين المعاشات. وتتلقون من  
هذه الأخيرة خبرًا مكتوبًا حول طلبكم.

### معلومات الطباعة

الناشر: Deutsche Rentenversicherung Bund  
Geschäftsbereich Presse- und Öffentlichkeitsarbeit  
Kommunikation  
Ruhrstraße 2, Berlin 10709  
عنوان المراسلة: Berlin 10704  
هاتف: 030 865-0، فاكس: 030 865-27379  
الإنترنت: [www.deutsche-rentenversicherung.de](http://www.deutsche-rentenversicherung.de)  
البريد الإلكتروني: [drv@drv-bund.de](mailto:drv@drv-bund.de)  
البريد الإلكتروني الحكومي: [De-Mail@drv-bund.de-mail.de](mailto:De-Mail@drv-bund.de-mail.de)  
الصور: بيتر تيشنر، أرشيف صور هيئة المعاشات الألمانية؛  
صورة العنوان: © spass/Fotolia  
طباعة: Fa. H. Heenemann GmbH & Co. KG, Berlin

الطبعة الثانية (شهر 1/2019)، رقم 308

هذه المطوية جزء من العمل العام لهيئة المعاشات الألمانية؛  
توزع مجانًا بالأساس وليست مخصصة للبيع.

## أعزائي الوالدين،

تحرص هيئة تأمين المعاشات الألمانية على صحة طفلكم أشد الحرص.

لهذا تقدم هيئة تأمين المعاشات إعانات إعادة التأهيل للأطفال والشباب، إذا كانوا مصابين بإصابات مزمنة أو كانت صحتهم معرضة للضرر أو للخطر. ولضمان إنجاح عملية إعادة التأهيل، يمكن أن تُدفع أيضًا إعانات من أجل الرعاية اللاحقة.

توضح هذه المطوية أهم الأسئلة المتعلقة بعملية إعادة التأهيل للأطفال والشباب. مزيد من المعلومات تجدونها على الرابط الإلكتروني <http://kinderreha.driv.info> على شبكة الإنترنت.

## ما الذي يمكن أن تقدّمه إعادة التأهيل لطفلكم؟

إن إجراء عملية إعادة تأهيل في سنوات الصبا يمكن أن يضمن جودة الحياة والقدرة على كسب قوت الحياة في سنوات العمر المتقدمة.

لكن في البداية يُفترض أنها تعيد تدعيم صحة طفلكم وقدرته على الإنجاز أو تحسّن منها، بحيث يستطيع المشاركة من جديد في الحياة المدرسية وأنشطة وقت الفراغ بنشاطٍ كامل.

## ما الذي ينتظر طفلكم؟

تتوفر عديد العيادات المتخصصة والمجهزة وفق أحدث ما توصلت إليه المعايير الطبية لإجراء عملية إعادة تأهيل الأطفال والشباب. ونحن نحاول أثناء اختيار العيادة الطبية تلبية احتياجات طفلكم بصورة فردية.

ويمكن لطفلكم الحصول على إعادة التأهيل بشكل ثابت أو متنقل طوال اليوم أو متنقل. وتستمر إعادة التأهيل الثابتة عادة لمدة أربعة أسابيع. ويمكن أن تُمدد أيضًا لفترة أطول، إذا بدا ذلك ضروريًا من الناحية الطبية.

في البداية تُوضع خطة إعادة تأهيل خاصة لطفلكم. وهذه الخطة تشمل - حسب الحاجة - إعانات طبية أو تربوية أو علاجية نفسية أو أيضًا ذات صلة مهنية.

ويحظى طفلكم بالرعاية في مجموعة عمرية مناسبة لسنه. ولتقبل الدروس المدرسية الفاتحة بأكثر قدر ممكن، يتلقى الأطفال حصصًا دراسية في المواد الدراسية الأساسية.

## ما هي الأعراض المرضية التي قد تتطلب إعلان عملية إعادة التأهيل للأطفال والشباب؟

وتصبح إعادة التأهيل اختياراً قانماً إذا كانت الصحة المتضررة لطفلك يمكن أن تؤثر مُستقبلاً على قدرته على العمل. ومن بين هذه الاختيارات أيضاً ألا يتمكن الطفل بسبب وضعه الصحي من المشاركة في الحصص المدرسية أو التأهيل المهني أو يشارك فيها بشكل محدود فقط. والهدف هو أن يساهم إعادة التأهيل في التخلص من هذه القيود أو يعمل على تحجيمها ويحسن من الوضع الصحي لطفلكم.

كما يمكن إعادة التأهيل مثلاً عند زيادة الوزن أو الأمراض المرتبطة بمرضى التنفس أو الجلد أو الجهاز الحركي أو عند وجود اضطرابات نفسية أو أمراض عصبية.

في حالة الأمراض الحادة، وبخاصة الأمراض المعدية، لا تكون إعانة إعادة التأهيل ممكنة.

## ما الاشتراطات الواجب الوفاء بها؟

يجب أن يكون أحد الأبوين قد دفع أقساط تأمين المعاشات.

## نصيحتنا:

إذا ما تحققت الشروط في حالتكم، فاطلبوا المعلومات في أحد مكاتبنا للاستعلامات والاستشارات.



## إلى أي سن يمكن أن تُكفل عملية إعادة التأهيل للأطفال والشباب؟

يمكن بالأساس المطالبة بعملية إعادة تأهيل للأطفال والشباب حتى سن ١٨ عامًا. علاوةً على ذلك وبعد أقصى حتى ٢٧ سنة عن فترة تدريب مدرسي أو مهني، أو قضاء سنة اجتماعية أو بيئية تطوعية، أو خدمة تطوعية في الجيش الألماني. والأمر نفسه ينطبق على الشباب، الذين لا يستطيعون توفير قوت المعيشة لأنفسهم بسبب إصابتهم بإعاقة.

## ما التكاليف التي يتم تحملها؟

- ← تكاليف إعادة التأهيل للطفل،
- ← تكاليف الإقامة والإقامة للطفل،
- ← تكاليف السفر،
- ← تكاليف شخص مرافق حين الحاجة.

## متى تكون مرافقة الطفل أمرًا ممكنًا؟

يتم أيضًا بناءً على الطلب تحمل النفقات لذهاب وإياب شخص يرافق الطفل في الرحلة، وذلك بالنسبة للأطفال، الذين لم يبلغوا ١٥ عامًا بعد.

ويمكن اصطحاب الأطفال طيلة مدة إعادة التأهيل، إذا كان ذلك ضروريًا لتنفيذ إعادة التأهيل أو لإنجاحه. ويُعد هذا الخيار قائماً في حال كون الطفل لم يبلغ الثانية عشرة من عمره بعد.

إذا كان ضروريًا أن تُشارك العائلة في عملية إعادة التأهيل، يمكن أن يحظى الطفل بالمرافقة أيضًا من خلال أكثر من فرد من العائلة.

## كيف يمكنكم طلب إعادة تأهيل الأطفال والشباب؟

تجدون الاستشارات الضرورية على شبكة الإنترنت تحت العنوان الإلكتروني <http://kinderreha.driv.info>. وكل النماذج قابلة للملء أونلاين.