

# Reha-Therapiestandards Kinder- und Jugendlichen-Reha Bericht 2023 II

- **Bericht zur Reha-Qualitätssicherung**
- **Rehabilitation im Jahr 2022**
- **Klinik XXX**

**Kontakt mit dem Dezernat 0430 – Reha-Qualitätssicherung, Epidemiologie und Statistik  
der Deutschen Rentenversicherung Bund**

Postkorb für inhaltliche Anfragen zum QS-Bericht: [qs-berichte-anfragen@drv-bund.de](mailto:qs-berichte-anfragen@drv-bund.de)

Telefon: (030) 865-32219



# Datenkorrekturblatt

Bitte bei Änderungen zurück an  
Dezernat 0430

Telefax: 030 865-79 41012

Mail: [postkorb-qs-reda@drv-bund.de](mailto:postkorb-qs-reda@drv-bund.de)

## Daten Ihrer Fachabteilung für die Reha-QS-Berichterstattung

Für die QS-Berichterstattung werden im Dezernat „Reha-Qualitätssicherung, Epidemiologie und Statistik“ Daten zu den teilnehmenden Fachabteilungen gespeichert. Zu Ihrer Fachabteilung sind aktuell die nachstehend aufgeführten Angaben in unserem Datenbestand hinterlegt.

Sollten die Angaben nicht zutreffen, bitten wir um entsprechende Korrektur bzw. Ergänzung und um Rücksendung an uns, vorzugsweise per Mail.

Nutzen Sie bitte bei Bedarf auch die **Onlineversion unseres Einrichtungsdatenkorrekturblattes** über folgenden Direktlink: [www.deutsche-rentenversicherung.de/datenkorrekturblatt](http://www.deutsche-rentenversicherung.de/datenkorrekturblatt)

### Korrekturen / Ergänzungen

(bitte in Druckbuchstaben)

**Name der  
Fachabteilung:**

Klinik XXX Abt. I

**Anschrift:**

Musterstr. XX

12345

Musterstadt

**Leitende/r  
Ärztin/Arzt:**

**E-Mail-Adresse  
der/s leitenden  
Ärztin/Arztes:**

**E-Mail-Adresse  
der Fachabteilung:**

**E-Mail-Adresse  
der Klinik:**

geschaeftsleitung@muster-klinik.de

**Fachabteilungs-  
schlüssel:**

1000 - Pädiatrie

**RV-Träger:**

02

**Institutions-  
kennzeichen:**

XXXXXXXXXX

**QS-Nr.:**

XXXXXXX

**RESC:**

XXXXXX

Die E\_ID Ihrer Fachabteilung:

**XXXX**



## Inhaltsverzeichnis

**A Gesamtübersicht.....II**

**B Erläuterungen zu den Auswertungen.....IV**

- B.1 Interpretationshinweise
- B.2 Erfassung der Daten zu therapeutischen Leistungen (nach KTL)
- B.3 Darstellung der fachabteilungsbezogenen Ergebnisse

**C/D/E/F Fachabteilungsbezogene Ergebnisse.....1**

**Asthma bronchiale für die Altersgruppe bis 7 Jahre**

- C.1 Übersicht der Qualitätspunkte
- C.2 Übersicht gemäß Reha-Therapiestandards
- C.3 Evidenzbasierte Therapiemodule
- C.4 Ausgewählte Merkmale der Rehabilitand\*innen

**Asthma bronchiale für die Altersgruppe ab 8 Jahre**

- D.1 Übersicht der Qualitätspunkte
- D.2 Übersicht gemäß Reha-Therapiestandards
- D.3 Evidenzbasierte Therapiemodule
- D.4 Ausgewählte Merkmale der Rehabilitand\*innen

**Adipositas für die Altersgruppe ab 8 Jahre**

- E.1 Übersicht der Qualitätspunkte
- E.2 Übersicht gemäß Reha-Therapiestandards
- E.3 Evidenzbasierte Therapiemodule
- E.4 Ausgewählte Merkmale der Rehabilitand\*innen

**Neurodermitis für die Altersgruppe bis 7 Jahre**

- F.1 Übersicht der Qualitätspunkte
- F.2 Übersicht gemäß Reha-Therapiestandards
- F.3 Evidenzbasierte Therapiemodule
- F.4 Ausgewählte Merkmale der Rehabilitand\*innen

Hinweise: In diesem Bericht sind die Berichtsbestandteile C/D/E/F enthalten, wenn die Auswertungsdaten der jeweiligen Indikation für diese Fachabteilung vorliegen.

Alle im vorliegenden Bericht verwendeten Personen- und Gruppenbezeichnungen gelten für alle Geschlechterkategorien gleichermaßen.

## **A Gesamtübersicht**

In die Auswertungen zu den Reha-Therapiestandards (RTS) Kinder- und Jugendlichen-Rehabilitation werden Fachabteilungen einbezogen, aus denen mindestens 25 Reha-Entlassungsberichte mit KTL-Daten für Rehabilitandinnen und Rehabilitanden der Deutschen Rentenversicherung im Geltungsbereich der RTS (siehe Seite 12 der Broschüre Reha-Therapiestandards für Kinder und Jugendliche mit Asthma bronchiale, Adipositas, Neurodermitis) vorliegen.

Für diesen Ergebnisbericht wurden Entlassungsberichte von 6.388 Rehabilitandinnen und Rehabilitanden der Deutschen Rentenversicherung ausgewertet, die im Jahr 2022 eine Rehabilitation im Geltungsbereich der RTS Kinder- und Jugendlichen-Rehabilitation beendeten. Dabei teilen sich 73 fachabteilungsbezogene QS-Berichte auf 35 Reha-Fachabteilungen auf.

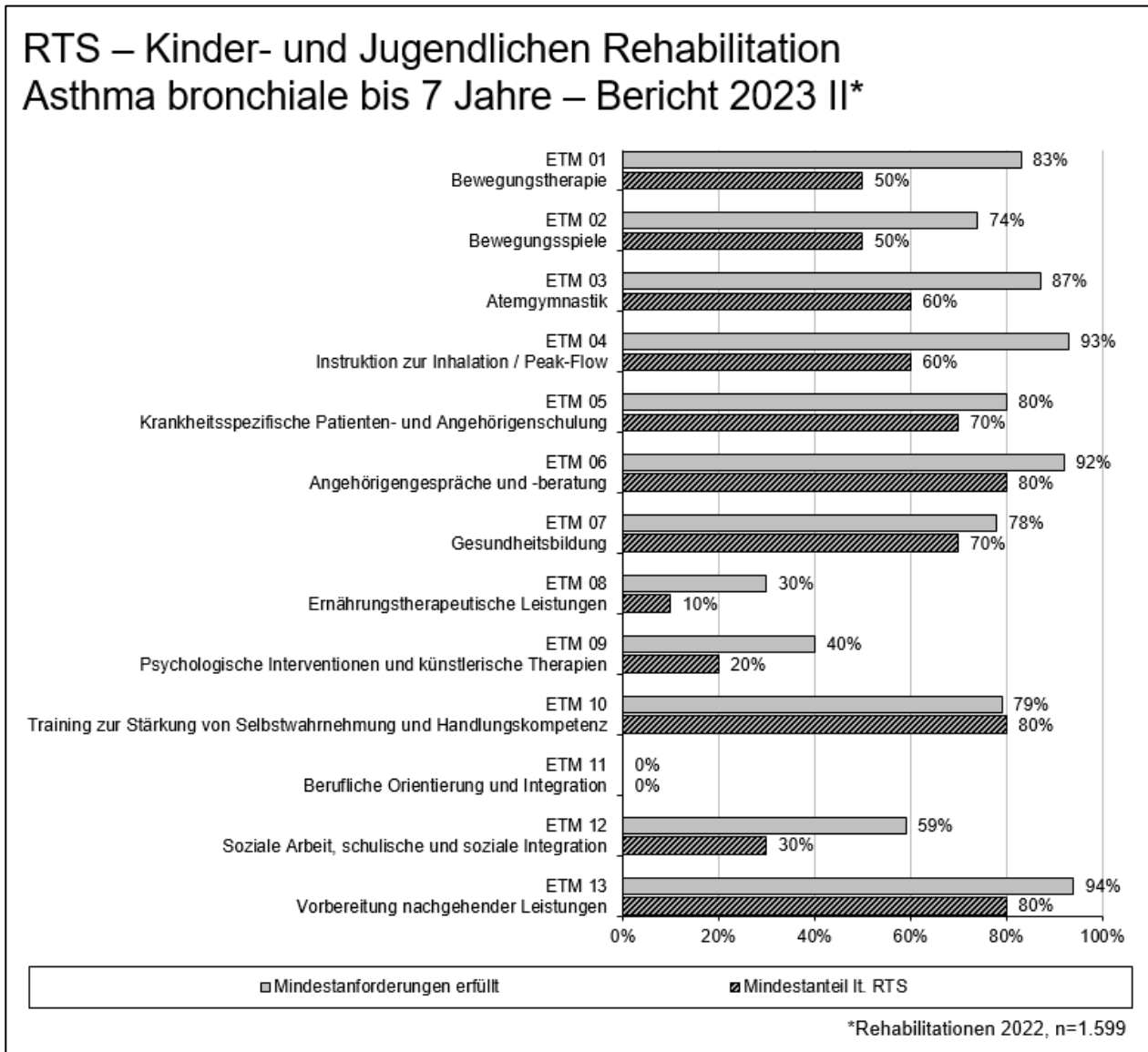
In den folgenden Abbildungen wird pro evidenzbasiertem Therapiemodul (ETM) die Summe der dokumentierten KTL-Leistungen, die die Mindestanforderungen voll erfüllen, dem geforderten Mindestanteil gegenübergestellt.

Die Betrachtung auf der Fachabteilungsebene zeigt, dass die Fachabteilungen in sehr unterschiedlichem Ausmaß die Vorgaben berücksichtigen.

**Asthma bronchiale, Altersgruppe bis 7 Jahre**

Die in den evidenzbasierten Therapiemodulen festgelegten Mindestanforderungen wurden im Jahr 2022 über alle Rehabilitandinnen und Rehabilitanden betrachtet nahezu vollständig erfüllt.

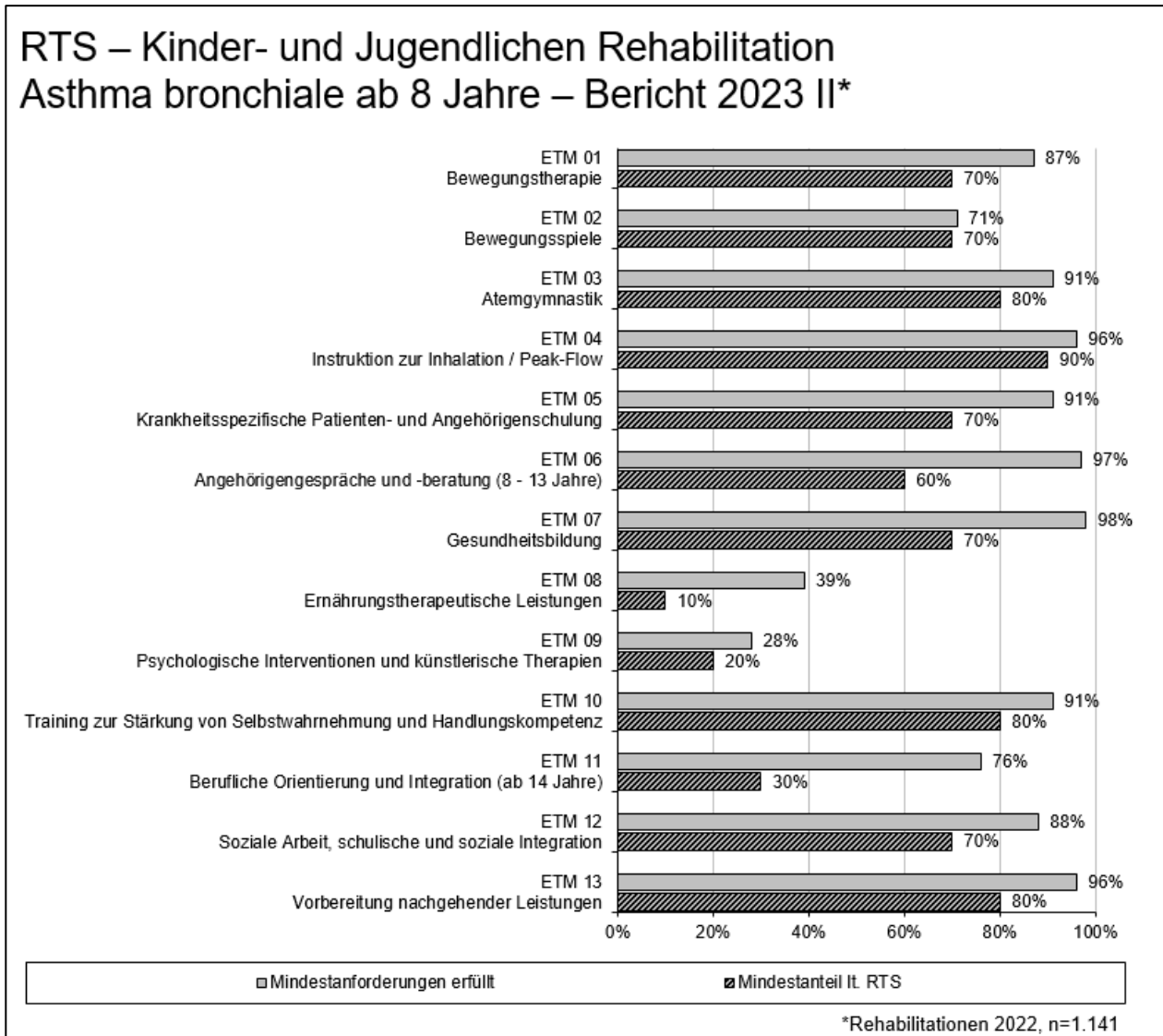
Abbildung 1: Reha-Therapiestandards Kinder und Jugendliche Asthma bronchiale (bis 7 Jahre)



**Asthma bronchiale, Altersgruppe ab 8 Jahre**

Die in den evidenzbasierten Therapiemodulen festgelegten Mindestanforderungen wurden im Jahr 2022 über alle Rehabilitandinnen und Rehabilitanden betrachtet vollständig erfüllt.

Abbildung 2: Reha-Therapiestandards Kinder und Jugendliche Asthma bronchiale (ab 8 Jahre)

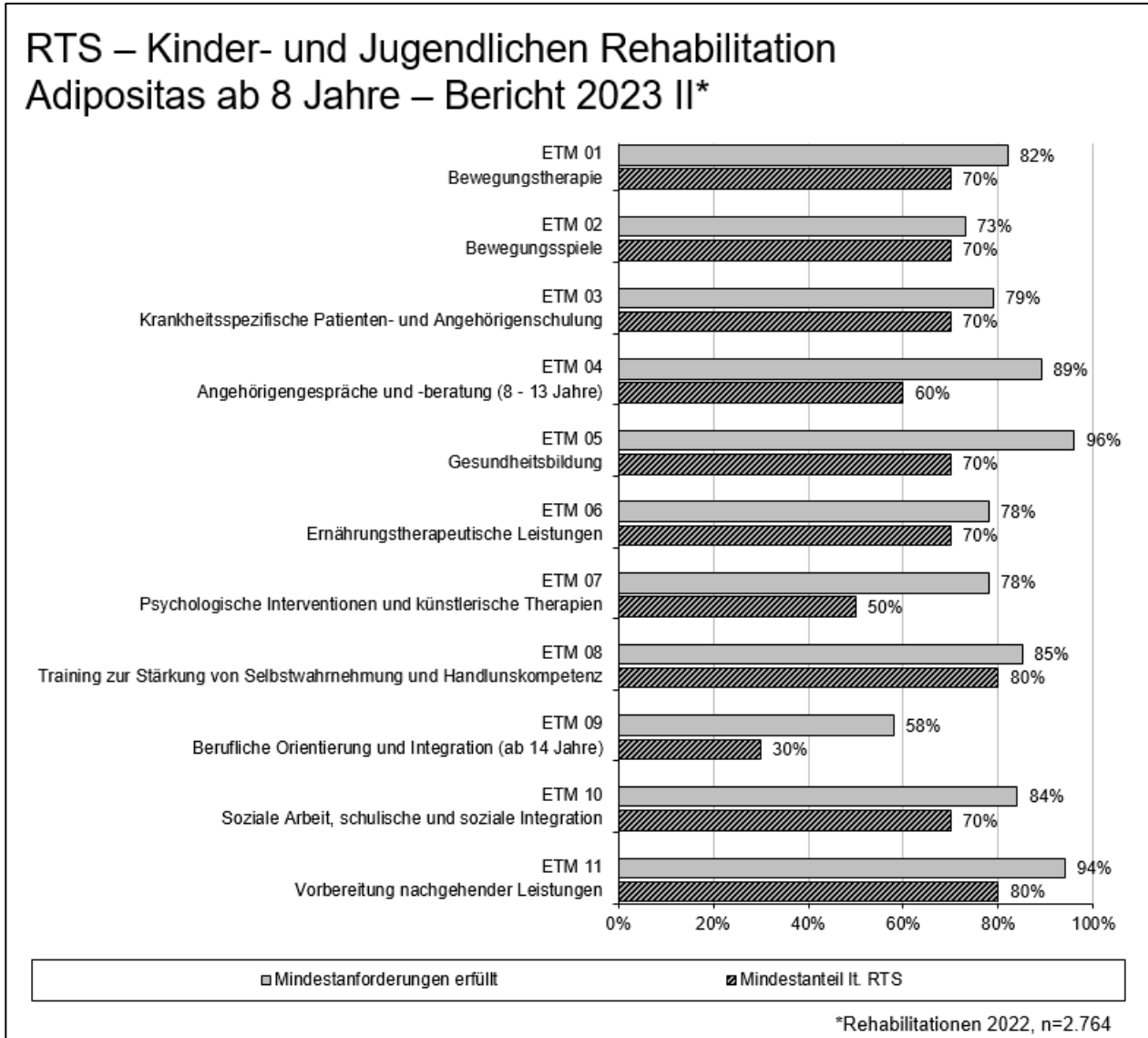




**Adipositas, Altersgruppe ab 8 Jahre**

Die in den evidenzbasierten Therapiemodulen festgelegten Mindestanforderungen wurden im Jahr 2022 über alle Rehabilitandinnen und Rehabilitanden betrachtet vollständig erfüllt.

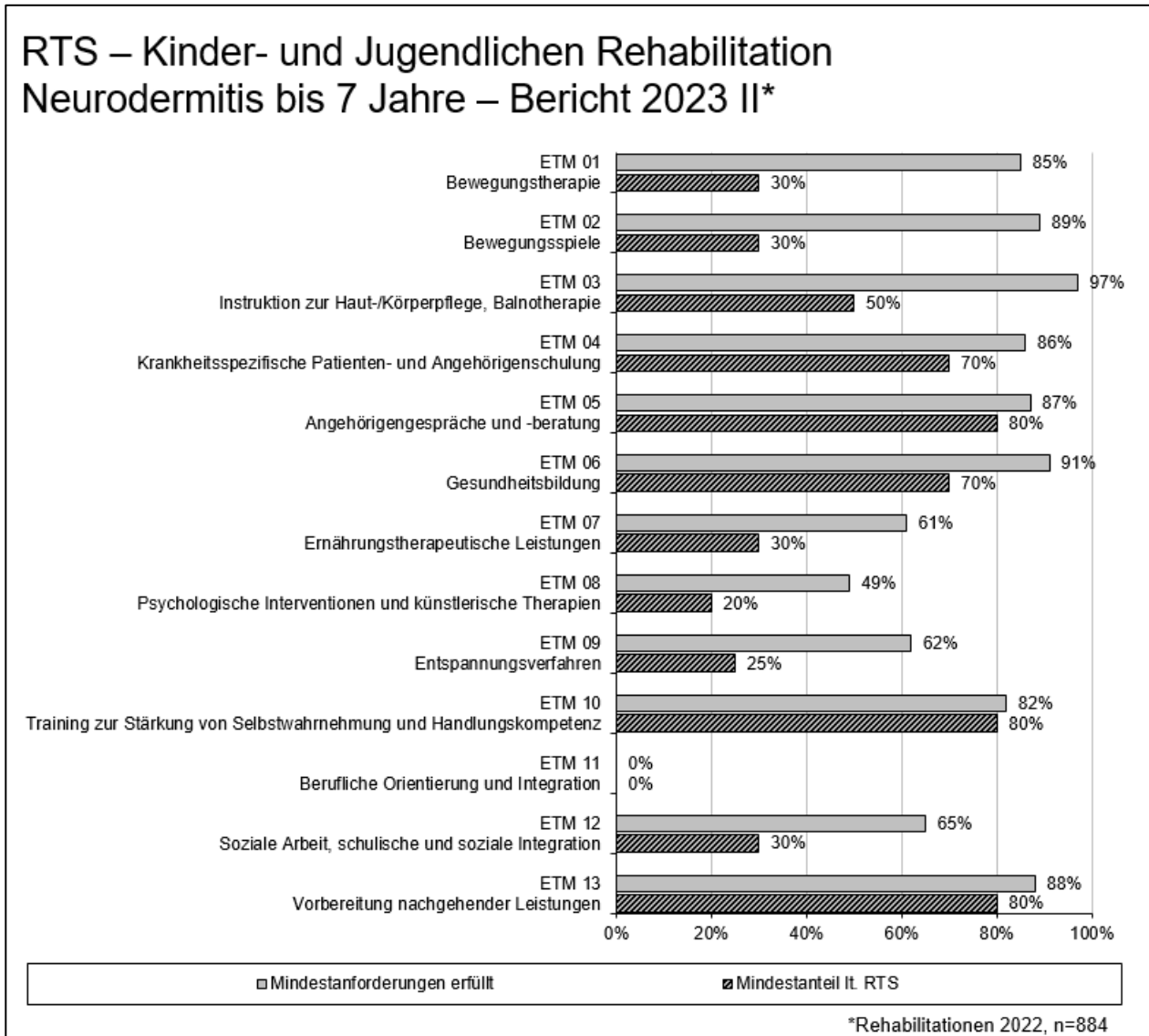
Abbildung 3: Reha-Therapiestandards Kinder und Jugendliche Adipositas (ab 8 Jahre)



**Neurodermitis, Altersgruppe bis 7 Jahre**

Die in den evidenzbasierten Therapiemodulen festgelegten Mindestanforderungen wurden im Jahr 2022 über alle Rehabilitandinnen und Rehabilitanden betrachtet vollständig erfüllt.

Abbildung 4: Reha-Therapiestandards Kinder und Jugendliche Neurodermitis (bis 7 Jahre)



## **B Erläuterungen zu den Auswertungen**

### **B.1 Interpretationshinweise**

Die Reha-Therapiestandards (RTS) definieren Mindestanforderungen an die therapeutische Versorgung, die sich auf alle Rehabilitandinnen und Rehabilitanden des entsprechenden Geltungsbereiches (Erstdiagnosen ICD-10-GM) in einer Fachabteilung beziehen. Die in den einzelnen evidenzbasierten Therapiemodulen (ETM) geforderten Mindestanteile beziehen sich immer auf die Rehabilitandinnen und Rehabilitanden der betrachteten Fachabteilung.

Die Auswertungen zu den Reha-Therapiestandards beruhen auf den in den Reha-Entlassungsberichten dokumentierten therapeutischen Leistungen nach der Klassifikation therapeutischer Leistungen (KTL). Fehlende und fehlerhafte KTL-Codierungen oder Verschlüsselungsfehler gehen nicht in die Auswertungen ein.

In den Auswertungen zu den RTS wird nicht nur der Anteil der Rehabilitandinnen und Rehabilitanden dargestellt, für den die Mindestanforderungen der RTS vollständig erfüllt werden. Auch eine Erfüllung zu mindestens 2/3 und unterhalb von 2/3 wird abgebildet. Bei der Betrachtung der Ergebnisse zeigt sich, dass es bei jedem Therapiemodul Fachabteilungen gibt, die die Anforderungen vollständig erfüllen.

Bei der Berechnung der Maßnahmedauer in den Therapiestandards wird die Differenz zwischen Ende der Maßnahme und Beginn der Maßnahme berechnet. Bei stationären Rehabilitationsleistungen wird zusätzlich ein Tag für die An- und Abreise abgezogen.

### **B.2 Erfassung der Daten zu therapeutischen Leistungen (nach KTL)**

Grundlage der Auswertung bilden Routinedaten der Deutschen Rentenversicherung aus der Reha-Statistik-Datenbasis (RSD). Die therapeutischen Leistungsdaten nach der KTL werden aus der RSD für die Berichterstattung u. a. zu den Reha-Therapiestandards aufbereitet.

Durch unterschiedliche technische Voraussetzungen bei den Rentenversicherungsträgern werden diese Daten aus dem Reha-Entlassungsbericht nicht für alle Rehabilitandinnen und Rehabilitanden elektronisch erfasst. Dadurch kommt es bei einzelnen Fachabteilungen zu Abweichungen bezüglich der Gesamtzahl der zu berücksichtigenden Rehabilitandinnen und Rehabilitanden.

## B.3 Darstellung der fachabteilungsbezogenen Ergebnisse

In der **Übersicht 1** werden die erreichten Qualitätspunkte der Fachabteilung dargestellt. Die Abbildung stellt die Position Ihrer Fachabteilung innerhalb aller einbezogenen Fachabteilungen dar. Maximal sind 100 Qualitätspunkte (Qualitätsoptimum) zu erreichen.

Für die Ermittlung der Qualitätspunkte für eine Fachabteilung sind alle evidenzbasierten Therapiemodule (ETM) gleichgewichtet. Nur die Ergebnisse „vollständig erfüllt“ und „mindestens zu 2/3 erfüllt“ erhalten Punkte. Die Ergebnisse „ohne Leistungen“ und „unterhalb von 2/3 erfüllt“ werden mit 0 Punkten bewertet. Eine „Übererfüllung“ der Anforderungen der Therapiestandards wird nicht berücksichtigt, da dieses QS-Instrument auf die Erfüllung von Mindestanforderungen ausgerichtet ist.

Zur Ermittlung der Qualitätspunkte wird pro ETM Anzahl und Dauer der dokumentierten Leistungen mit den Mindestanforderungen verglichen. Rehabilitandinnen und Rehabilitanden bis zum geforderten Mindestanteil erhalten hierzu 100 Punkte bei voller Erfüllung und 50 Punkte bei mindestens 2/3 Erfüllung. Aus dem Quotienten der Summe der Punkte und der Anzahl der Rehabilitandinnen und Rehabilitanden, die sich aus dem in dem RTS geforderten Mindestanteil ergibt, berechnet sich der ETM-Wert. Die Qualitätspunkte für die Reha-Therapiestandards werden aus dem Quotienten der Summe aller ETM-Werte des Therapiestandards und der Anzahl der ETM bestimmt.

Weiterhin sind die **Übersicht 1** und die dazugehörige Abbildung aufgrund der Einführung des Strukturierten Qualitätsdialogs (SQD) um die Angabe des relativen Schwellenwerts und die Angabe des Mittelwerts der Vergleichsgruppe erweitert worden. Der relative Schwellenwert ist definiert als Mittelwert der Vergleichsgruppe minus 1,28 Standardabweichungen.

Die fachabteilungsbezogenen Ergebnisse umfassen den Entlassungszeitraum Januar bis Dezember 2022.

Die **Übersichten 2 und 3** zeigen die Versorgung der Rehabilitandinnen und Rehabilitanden gemäß der RTS in der Fachabteilung im Überblick. In tabellarischer und grafischer Form wird die therapeutische Versorgung der Rehabilitandinnen und Rehabilitanden dargestellt und den Mindestanforderungen laut RTS gegenübergestellt.

Im Folgenden werden für jedes evidenzbasierte Therapiemodul des RTS Kinder- und Jugendlichen-Rehabilitation jeweils zwei Tabellen aufgeführt.

**Tabelle 1** stellt die Erfüllung der Mindestanforderungen des ETM mit Anzahl und Anteil der Rehabilitandinnen und Rehabilitanden gruppiert nach Erfüllungsgrad dar. In den folgenden Spalten sind die durchschnittlichen Leistungshäufigkeiten und -dauern pro Woche und pro Rehabilitation jeweils in den Gruppen abgebildet. Betrachtet werden vier Gruppen differenziert nach:

Rehabilitandinnen und Rehabilitanden

... ohne Leistungen des ETM

... mit Leistungen, die unterhalb von  $\frac{2}{3}$  der Mindestanforderungen liegen

... mit Leistungen, die die Mindestanforderung mind. zu  $\frac{2}{3}$  erfüllen

... mit Leistungen, die die Mindestanforderung vollständig erfüllen

**Tabelle 2** listet die Anzahl und den Anteil der Rehabilitandinnen und Rehabilitanden nach allen dem ETM zugeordneten KTL-Codes unabhängig vom Erfüllungsgrad auf. In den Spalten „Leistungen“ sind die durchschnittlichen Leistungshäufigkeiten und in den Spalten „Minuten“ die durchschnittlichen Leistungsdauern pro Woche und pro Rehabilitation für die einzelnen KTL-Codes aufgeführt. Die Angaben beziehen sich jeweils auf die Rehabilitandinnen und Rehabilitanden, bei denen mindestens einmal dieser KTL-Code dokumentiert wurde. Mehrfachnennungen sind selbstverständlich möglich, so dass sich die Erreichung der Mindestanforderung auf unterschiedliche Codes stützen kann.



## E Fachabteilungsbezogene Ergebnisse

# Reha-Therapiestandards Kinder und Jugendliche Adipositas (ab 8 Jahre)

Entlassungszeitraum: 01.01.2022 bis 31.12.2022

**Einrichtung/Fachabteilung:**

**#MUSTERFACHABTEILUNG#**

**Anzahl der Fälle in der Fachabteilung**

**31**

*Vergleichsgruppe:*

*Alle Rehabilitand\*innen*

*Anzahl der Fachabteilungen in der Vergleichsgruppe*

*Anzahl der Fälle in der Vergleichsgruppe*

**33**

**2.764**

**Hinweis:**

"-" bedeutet "fehlende Angabe", "0%" bedeutet "Angaben kleiner 0,5%"





Fachabt.:

Vgl.-Gruppe: Alle Rehabilitand\*innen

## E.1 Übersicht der Qualitätspunkte

Reha-Therapiestandards Kinder und Jugendliche Adipositas (ab 8 Jahre)

Entlassungszeitraum: 01.01.2022 - 31.12.2022

Übersicht 1:

Qualitätspunkte

n = 31

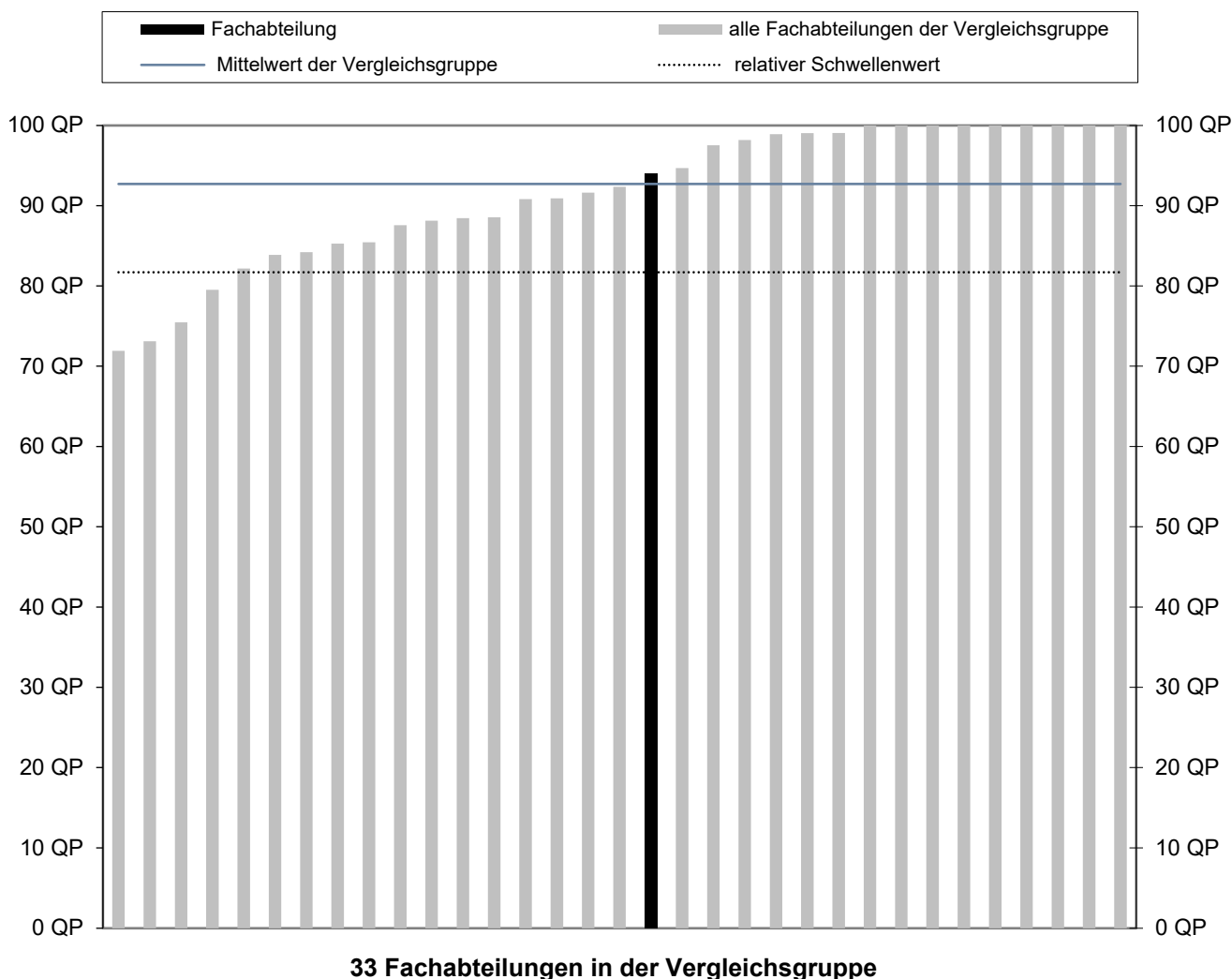
erreichte Qualitätspunkte 93,94

Qualitätsindikatoren

Mittelwert der Vergleichsgruppe 92,71

relativer Schwellenwert 81,71

### Qualitätspunkte der Reha-Fachabteilungen



Fachabt.:

## E.2 Übersicht gemäß Reha-Therapiestandards

### Reha-Therapiestandards Kinder und Jugendliche Adipositas (ab 8 Jahre)

Entlassungszeitraum: 01.01.2022 - 31.12.2022

Geltungsbereich: Rehabilitand\*innen mit 1. Diagnose E66.-, E66.0, E66.2, E66.8 oder E66.9, Entlassungsalter 8 - 17 Jahre und einer Behandlungsdauer zwischen 21 und 56 Tagen.

#### Übersicht 2:

#### Versorgung der Rehabilitand\*innen gemäß Reha-Therapiestandards

n = 31

Evidenzbasierte Therapiemodule	Anteil der Rehabilitand*innen ...				Mindest- anteil
	... ohne Leistungen des ETM	... mit zu geringen Leistungen		... mit erfüllten Mindestan- forderungen	
		unter 2/3	ab 2/3		
ETM 01 Bewegungstherapie	0%	0%	32%	68%	70%
ETM 02 Bewegungsspiele	0%	0%	26%	74%	70%
ETM 03 Krankheitsspezifische Patienten- und Angehörigenschulung	0%	29%	0%	71%	70%
ETM 04 Angehörigengespräche und -beratung (8 - 13 Jahre) (n = 15)	13%	0%	0%	87%	60%
ETM 05 Gesundheitsbildung	0%	0%	0%	100%	70%
ETM 06 Ernährungstherapeutische Leistungen	0%	0%	0%	100%	70%
ETM 07 Psychologische Interventionen und künstlerische Therapien	0%	3%	6%	90%	50%
ETM 08 Training zur Stärkung von Selbstwahrnehmung und Handlungskompetenz	0%	52%	45%	3%	80%
ETM 09 Berufliche Orientierung und Integration (ab 14 Jahre) (n = 16)	25%	25%	0%	50%	30%
ETM 10 Soziale Arbeit, schulische und soziale Integration	0%	0%	0%	100%	70%
ETM 11 Vorbereitung nachgehender Leistungen	0%	0%	0%	100%	80%

Fachabt.:

## E.2 Übersicht gemäß Reha-Therapiestandards

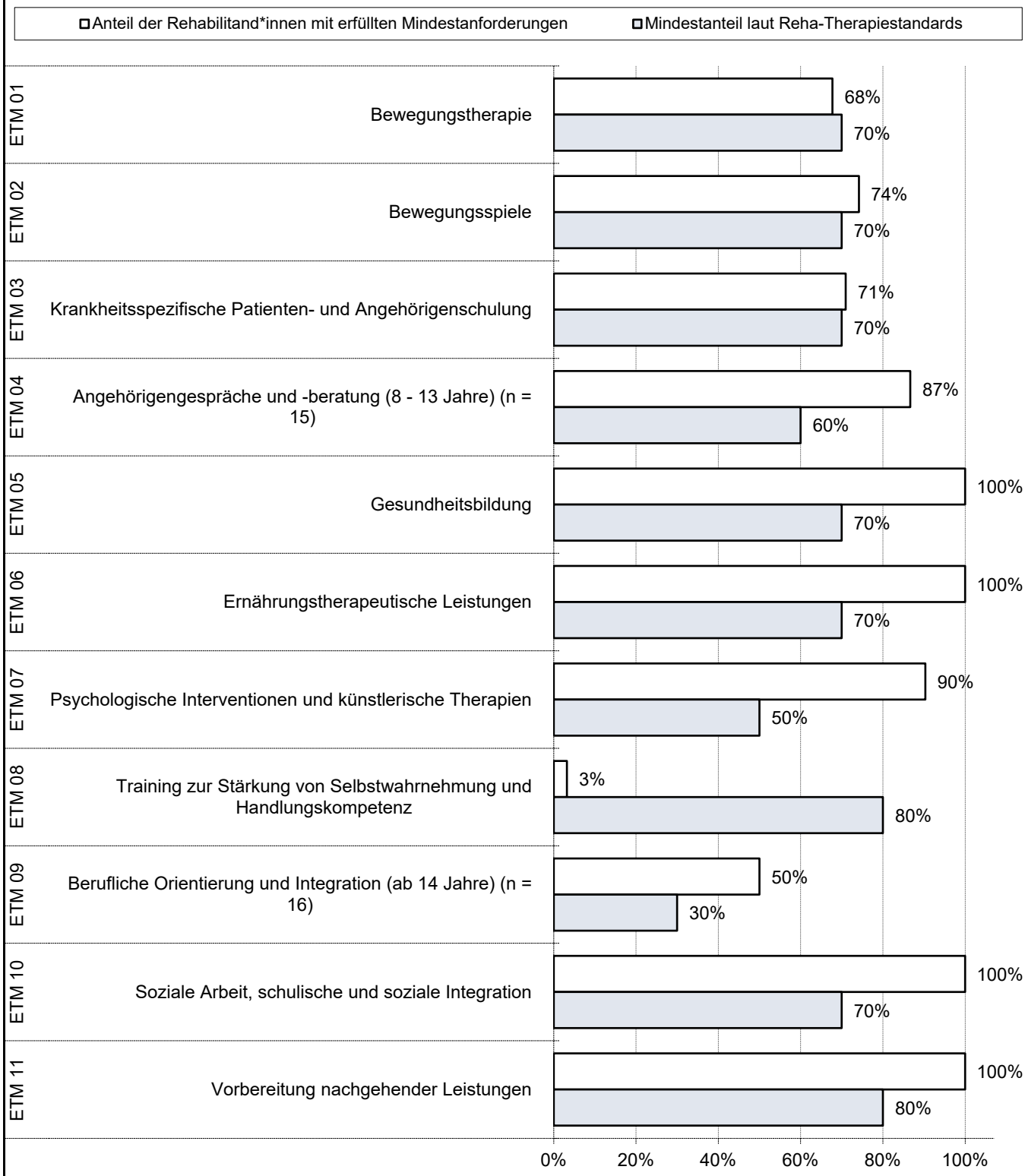
### Reha-Therapiestandards Kinder und Jugendliche Adipositas (ab 8 Jahre)

Entlassungszeitraum: 01.01.2022 - 31.12.2022

#### Übersicht 3:

#### Versorgung der Rehabilitand\*innen gemäß Reha-Therapiestandards

n = 31



Fachabt.:

### E.3 Evidenzbasierte Therapiemodule

#### ETM 01: Bewegungstherapie

Minstdauer pro Woche: 220 Minuten  
 Mindesthäufigkeit pro Woche: 4 mal

**Tabelle 1:**  
**Rehabilitand\*innen nach Erfüllung der Mindestanforderungen, Leistungshäufigkeit und -dauer** **n = 31**

	Anzahl	Anteil	pro Woche		pro Reha	
			Leistungen	Minuten	Leistungen	Minuten
<b>Mindestanforderung</b>		<b>70%</b>	<b>4,0</b>	<b>220'</b>	-	-
Rehabilitand*innen...						
... ohne Leistungen des ETM bezüglich der Mindestanforderung	-	-	-	-	-	-
... mit Leistungen, die unterhalb von 2/3 der Mindestanforderung liegen	-	-	-	-	-	-
... mit Leistungen, die die Mindestanforderung mindestens zu 2/3 erfüllen	10	32%	3,8	227'	18,1	1.086'
... mit Leistungen, die die Mindestanforderung vollständig erfüllen	21	68%	4,4	265'	18,7	1.121'

Fachabt.:

### E.3 Evidenzbasierte Therapiemodule

#### ETM 01: Bewegungstherapie

Minstdauer pro Woche: 220 Minuten  
 Mindesthäufigkeit pro Woche: 4 mal

**Tabelle 2:**  
**Rehabilitand\*innen nach allen dem ETM zugeordneten KTL-Codes** **n = 31**

KTL	mit Leistungen		pro Woche		pro Reha	
	Anzahl	Anteil	Leistungen	Minuten	Leistungen	Minuten
A551 Ausdauertraining mit Monitoring in der Gruppe	30	97%	0,5	28'	2,0	120'
A552 Ausdauertraining ohne Monitoring in der Gruppe	31	100%	0,8	49'	3,7	221'
A561 Muskelkrafttraining an Krafttrainingsgeräten in der Gruppe	-	-	-	-	-	-
A562 Muskelkrafttraining ohne Kleingeräte bzw. mit Kleingeräten in der Gruppe	-	-	-	-	-	-
A569 Sonstiges Muskelkrafttraining in der Gruppe	-	-	-	-	-	-
A580 Koordinationstraining in der Gruppe	12	39%	0,6	33'	2,3	140'
A590 Spielorientierte Sport- und Bewegungstherapie in der Gruppe	-	-	-	-	-	-
A601 Spezifisch ausgerichtete Sport- und Bewegungstherapie orientiert an der Krankheit in der Gruppe	31	100%	2,7	163'	11,9	716'
A610 Psychomotorische Therapie in der Gruppe	-	-	-	-	-	-
A620 Sport- und Bewegungstherapie mit psychischer Zielsetzung in der Gruppe	-	-	-	-	-	-
A640 Sport- und Bewegungstherapie für Mutter oder Vater und Kind in der Gruppe	-	-	-	-	-	-
A651 Ausdauerorientierte Sport- und Bewegungstherapie einzeln	-	-	-	-	-	-
A652 Kraftorientierte Sport- und Bewegungstherapie einzeln	-	-	-	-	-	-
A653 Koordinationsorientierte Sport- und Bewegungstherapie einzeln	-	-	-	-	-	-
B551 Physiotherapeutische Behandlung einzeln: Atemwegskrankheiten	-	-	-	-	-	-
B553 Physiotherapeutische Behandlung einzeln: Muskuloskeletale Krankheiten	-	-	-	-	-	-
B555 Physiotherapeutische Behandlung einzeln: Neurologische Krankheiten	-	-	-	-	-	-
B559 Sonstige physiotherapeutische Behandlung einzeln	1	3%	0,5	21'	2,0	80'
B561 Physiotherapeutische Behandlung in der Kleingruppe: Atemwegskrankheiten	-	-	-	-	-	-

KTL	mit Leistungen		pro Woche		pro Reha	
	Anzahl	Anteil	Leistungen	Minuten	Leistungen	Minuten
B563 Physiotherapeutische Behandlung in der Kleingruppe: Muskuloskeletale Krankheiten	-	-	-	-	-	-
B565 Physiotherapeutische Behandlung in der Kleingruppe: Neurologische Krankheiten	-	-	-	-	-	-
B569 Sonstige physiotherapeutische Behandlung in der Kleingruppe	-	-	-	-	-	-
B571 Physiotherapeutische Behandlung in der Gruppe: Atemwegskrankheiten	-	-	-	-	-	-
B573 Physiotherapeutische Behandlung in der Gruppe: Muskuloskeletale Krankheiten	-	-	-	-	-	-
B575 Physiotherapeutische Behandlung in der Gruppe: Neurologische Krankheiten	-	-	-	-	-	-
B579 Sonstige physiotherapeutische Behandlung in der Gruppe	-	-	-	-	-	-
B583 Physiotherapeutische Behandlung im Bewegungsbad einzeln: Muskuloskeletale Krankheiten	-	-	-	-	-	-
B585 Physiotherapeutische Behandlung im Bewegungsbad einzeln: Neurologische Krankheiten	-	-	-	-	-	-
B589 Sonstige physiotherapeutische Behandlung im Bewegungsbad einzeln	-	-	-	-	-	-
B593 Physiotherapeutische Behandlung im Bewegungsbad in der Kleingruppe: Muskuloskeletale Krankheiten	-	-	-	-	-	-
B595 Physiotherapeutische Behandlung im Bewegungsbad in der Kleingruppe: Neurologische Krankheiten	-	-	-	-	-	-
B599 Sonstige physiotherapeutische Behandlung im Bewegungsbad in der Kleingruppe	-	-	-	-	-	-
B603 Physiotherapeutische Behandlung im Bewegungsbad in der Gruppe: Muskuloskeletale Krankheiten	-	-	-	-	-	-
B605 Physiotherapeutische Behandlung im Bewegungsbad in der Gruppe: Neurologische Krankheiten	-	-	-	-	-	-
B609 Sonstige physiotherapeutische Behandlung im Bewegungsbad in der Gruppe	-	-	-	-	-	-

Fachabt.:

### E.3 Evidenzbasierte Therapiemodule

#### ETM 02: Bewegungsspiele

Minstdauer pro Woche: 200 Minuten  
 Mindesthäufigkeit pro Woche: 3 mal

**Tabelle 1:**  
**Rehabilitand\*innen nach Erfüllung der Mindestanforderungen, Leistungshäufigkeit und -dauer** **n = 31**

Mindestanforderung	Anzahl	Anteil	pro Woche		pro Reha	
			Leistungen	Minuten	Leistungen	Minuten
		<b>70%</b>	<b>3,0</b>	<b>200'</b>	-	-
Rehabilitand*innen...						
... ohne Leistungen des ETM bezüglich der Mindestanforderung	-	-	-	-	-	-
... mit Leistungen, die unterhalb von 2/3 der Mindestanforderung liegen	-	-	-	-	-	-
... mit Leistungen, die die Mindestanforderung mindestens zu 2/3 erfüllen	8	26%	4,6	165'	18,4	671'
... mit Leistungen, die die Mindestanforderung vollständig erfüllen	23	74%	6,2	244'	27,8	1.100'

Fachabt.:

### E.3 Evidenzbasierte Therapiemodule

#### ETM 02: Bewegungsspiele

Minstdauer pro Woche: 200 Minuten  
 Mindesthäufigkeit pro Woche: 3 mal

**Tabelle 2:**  
**Rehabilitand\*innen nach allen dem ETM zugeordneten KTL-Codes** **n = 31**

KTL	mit Leistungen		pro Woche		pro Reha	
	Anzahl	Anteil	Leistungen	Minuten	Leistungen	Minuten
L551 Individualsportarten	31	100%	4,1	123'	17,8	534'
L552 Mannschaftssportarten und Bewegungsspiele	28	90%	1,9	112'	8,4	504'
L559 Sonstige Bewegung und Sport in der Freizeit	-	-	-	-	-	-



Fachabt.:

### E.3 Evidenzbasierte Therapiemodule

#### ETM 03: Krankheitsspezifische Patienten- und Angehörigenschulung

Minstdauer pro Reha: 405 Minuten

**Tabelle 1:**  
**Rehabilitand\*innen nach Erfüllung der Mindestanforderungen, Leistungshäufigkeit und -dauer** **n = 31**

Mindestanforderung	Anzahl	Anteil	pro Woche		pro Reha	
			Leistungen	Minuten	Leistungen	Minuten
		<b>70%</b>	-	-	-	<b>405'</b>
Rehabilitand*innen...						
... ohne Leistungen des ETM bezüglich der Mindestanforderung	-	-	-	-	-	-
... mit Leistungen, die unterhalb von 2/3 der Mindestanforderung liegen	9	29%	1,0	58'	3,6	213'
... mit Leistungen, die die Mindestanforderung mindestens zu 2/3 erfüllen	-	-	-	-	-	-
... mit Leistungen, die die Mindestanforderung vollständig erfüllen	22	71%	2,0	122'	9,3	559'

Fachabt.:

### E.3 Evidenzbasierte Therapiemodule

#### ETM 03: Krankheitsspezifische Patienten- und Angehörigenschulung

Minstdauer pro Reha: 405 Minuten

**Tabelle 2:**

**Rehabilitand\*innen nach allen dem ETM zugeordneten KTL-Codes**

**n = 31**

KTL	mit Leistungen		pro Woche		pro Reha	
	Anzahl	Anteil	Leistungen	Minuten	Leistungen	Minuten
C695 Standardisierte Schulung bei Adipositas	31	100%	1,7	104'	7,6	459'
C823 Standardisierte krankheitsspezifische Schulung für Begleiteltern	-	-	-	-	-	-

Fachabt.:

### E.3 Evidenzbasierte Therapiemodule

#### ETM 04: Angehörigengespräche und -beratung (8 - 13 Jahre)

Minstdauer pro Reha: 30 Minuten

**Tabelle 1:**  
**Rehabilitand\*innen nach Erfüllung der Mindestanforderungen, Leistungshäufigkeit und -dauer** **n = 15**

Mindestanforderung	Anzahl	Anteil	pro Woche		pro Reha	
			Leistungen	Minuten	Leistungen	Minuten
		<b>60%</b>	-	-	-	<b>30'</b>
Rehabilitand*innen...						
... ohne Leistungen des ETM bezüglich der Mindestanforderung	2	13%	0,0	0'	0,0	0'
... mit Leistungen, die unterhalb von 2/3 der Mindestanforderung liegen	-	-	-	-	-	-
... mit Leistungen, die die Mindestanforderung mindestens zu 2/3 erfüllen	-	-	-	-	-	-
... mit Leistungen, die die Mindestanforderung vollständig erfüllen	13	87%	0,3	9'	1,2	37'

Fachabt.:

### E.3 Evidenzbasierte Therapiemodule

#### ETM 04: Angehörigengespräche und -beratung (8 - 13 Jahre)

Minstdauer pro Reha: 30 Minuten

**Tabelle 2:**

**Rehabilitand\*innen nach allen dem ETM zugeordneten KTL-Codes**

**n = 15**

KTL	mit Leistungen		pro Woche		pro Reha	
	Anzahl	Anteil	Leistungen	Minuten	Leistungen	Minuten
C560 Angehörigengespräch krankheitsbezogen einzeln	13	87%	0,3	9'	1,2	37'
C570 Angehörigengespräch krankheitsbezogen in der Gruppe	-	-	-	-	-	-
D600 Angehörigengespräch psychosozial einzeln	-	-	-	-	-	-
D610 Angehörigengespräch psychosozial in der Gruppe	-	-	-	-	-	-
G680 Angehörigengespräch psychotherapeutisch orientiert einzeln	-	-	-	-	-	-
G700 Paartherapie bzw. Familientherapie	-	-	-	-	-	-
H680 Angehörigenanleitung einzeln	-	-	-	-	-	-

Fachabt.:

### E.3 Evidenzbasierte Therapiemodule

#### ETM 05: Gesundheitsbildung

Minstdauer pro Reha: 60 Minuten

**Tabelle 1:**  
**Rehabilitand\*innen nach Erfüllung der Mindestanforderungen, Leistungshäufigkeit und -dauer** **n = 31**

Mindestanforderung	Anzahl	Anteil	pro Woche		pro Reha	
			Leistungen	Minuten	Leistungen	Minuten
		<b>70%</b>	-	-	-	<b>60'</b>
Rehabilitand*innen...						
... ohne Leistungen des ETM bezüglich der Mindestanforderung	-	-	-	-	-	-
... mit Leistungen, die unterhalb von 2/3 der Mindestanforderung liegen	-	-	-	-	-	-
... mit Leistungen, die die Mindestanforderung mindestens zu 2/3 erfüllen	-	-	-	-	-	-
... mit Leistungen, die die Mindestanforderung vollständig erfüllen	31	100%	1,3	38'	5,6	160'

Fachabt.:

### E.3 Evidenzbasierte Therapiemodule

#### ETM 05: Gesundheitsbildung

Minstdauer pro Reha: 60 Minuten

**Tabelle 2:**

**Rehabilitand\*innen nach allen dem ETM zugeordneten KTL-Codes**

**n = 31**

KTL	mit Leistungen		pro Woche		pro Reha	
	Anzahl	Anteil	Leistungen	Minuten	Leistungen	Minuten
C552 Ärztliche Beratung zu Krankheit und Therapie einzeln	31	100%	1,0	20'	4,2	87'
C620 Seminar: Motivationsförderung und Selbstmanagement	24	77%	0,2	12'	1,0	50'
C631 Seminar zur Gesundheitsinformation und -förderung: Schutzfaktoren	-	-	-	-	-	-
C633 Seminar zur Gesundheitsinformation und -förderung: Bewegung und körperliches Training	10	32%	0,5	28'	1,8	108'
C634 Seminar zur Gesundheitsinformation und -förderung: Stress und Stressbewältigung	-	-	-	-	-	-
C635 Seminar zur Gesundheitsinformation und -förderung: Alltagsdrogen	-	-	-	-	-	-
C639 Seminar zur Gesundheitsinformation und -förderung: Sonstige Gesundheitsinformation und -förderung	-	-	-	-	-	-
C696 Nicht-standardisierte Schulung bei Adipositas	-	-	-	-	-	-
C697 Standardisierte Schulung bei sonstigen Stoffwechselkrankheiten	-	-	-	-	-	-
C698 Nicht-standardisierte Schulung bei sonstigen Stoffwechselkrankheiten	-	-	-	-	-	-
C824 Nicht-standardisierte krankheitsspezifische Schulung für Begleitern	-	-	-	-	-	-

Fachabt.:

### E.3 Evidenzbasierte Therapiemodule

#### ETM 06: Ernährungstherapeutische Leistungen

Minstdauer pro Reha: 360 Minuten

**Tabelle 1:**  
**Rehabilitand\*innen nach Erfüllung der Mindestanforderungen, Leistungshäufigkeit und -dauer** **n = 31**

	Anzahl	Anteil	pro Woche		pro Reha	
			Leistungen	Minuten	Leistungen	Minuten
<b>Mindestanforderung</b>		<b>70%</b>	-	-	-	<b>360'</b>
Rehabilitand*innen...						
... ohne Leistungen des ETM bezüglich der Mindestanforderung	-	-	-	-	-	-
... mit Leistungen, die unterhalb von 2/3 der Mindestanforderung liegen	-	-	-	-	-	-
... mit Leistungen, die die Mindestanforderung mindestens zu 2/3 erfüllen	-	-	-	-	-	-
... mit Leistungen, die die Mindestanforderung vollständig erfüllen	31	100%	6,6	260'	28,7	1.125'

Fachabt.:

### E.3 Evidenzbasierte Therapiemodule

#### ETM 06: Ernährungstherapeutische Leistungen

Minstdauer pro Reha: 360 Minuten

**Tabelle 2:**

**Rehabilitand\*innen nach allen dem ETM zugeordneten KTL-Codes**

**n = 31**

KTL	mit Leistungen		pro Woche		pro Reha	
	Anzahl	Anteil	Leistungen	Minuten	Leistungen	Minuten
C632 Seminar zur Gesundheitsinformation und -förderung: Gesunde Ernährung	21	68%	0,3	16'	1,1	66'
F573 Psychologische Gruppenarbeit problemorientiert: Ernährungsverhalten	-	-	-	-	-	-
M551 Abstimmung einer energiedefinierten Kostform	-	-	-	-	-	-
M552 Abstimmung einer nährstoffdefinierten Kostform	-	-	-	-	-	-
M590 Ernährungsberatung einzeln	3	10%	0,9	13'	3,3	50'
M600 Ernährungsberatung in der Gruppe	14	45%	0,7	43'	2,8	167'
M610 Beobachtete (pädagogische) Mahlzeiten in der Kleingruppe	31	100%	5,4	161'	23,6	708'
M621 Lehrküche indikationsspezifisch in der Gruppe	31	100%	0,3	40'	1,5	178'
M622 Lehrküche indikationsübergreifend in der Gruppe	-	-	-	-	-	-
M630 Weitere praktische Übungen zum Ernährungsverhalten in der Gruppe	31	100%	0,3	27'	1,3	113'



Fachabt.:

### E.3 Evidenzbasierte Therapiemodule

#### ETM 07: Psychologische Interventionen und künstlerische Therapien

Minstdauer pro Reha: 120 Minuten

**Tabelle 1:**  
**Rehabilitand\*innen nach Erfüllung der Mindestanforderungen, Leistungshäufigkeit und -dauer** **n = 31**

Mindestanforderung	Anzahl	Anteil	pro Woche		pro Reha	
			Leistungen	Minuten	Leistungen	Minuten
		<b>50%</b>	-	-	-	<b>120'</b>
Rehabilitand*innen...						
... ohne Leistungen des ETM bezüglich der Mindestanforderung	-	-	-	-	-	-
... mit Leistungen, die unterhalb von 2/3 der Mindestanforderung liegen	1	3%	0,3	13'	1,0	50'
... mit Leistungen, die die Mindestanforderung mindestens zu 2/3 erfüllen	2	6%	0,5	27'	2,0	100'
... mit Leistungen, die die Mindestanforderung vollständig erfüllen	28	90%	0,8	40'	3,6	180'

Fachabt.:

### E.3 Evidenzbasierte Therapiemodule

#### ETM 07: Psychologische Interventionen und künstlerische Therapien

Minstdauer pro Reha: 120 Minuten

**Tabelle 2:**

**Rehabilitand\*innen nach allen dem ETM zugeordneten KTL-Codes**

**n = 31**

KTL	mit Leistungen		pro Woche		pro Reha	
	Anzahl	Anteil	Leistungen	Minuten	Leistungen	Minuten
F551 Psychologische Beratung in Konfliktsituationen einzeln	-	-	-	-	-	-
F552 Psychologische Beratung bei berufsbezogenen Problemlagen einzeln	-	-	-	-	-	-
F553 Psychologische Beratung zur Besprechung von Testergebnissen einzeln	-	-	-	-	-	-
F554 Psychologische Beratung zu allgemeinen Problemstellungen einzeln	-	-	-	-	-	-
F555 Orientierende psychologische Beratung einzeln	-	-	-	-	-	-
F560 Psychologische Gruppenarbeit störungsspezifisch	31	100%	0,7	37'	3,3	163'
F571 Psychologische Gruppenarbeit problemorientiert: Stressbewältigung	-	-	-	-	-	-
F575 Psychologische Gruppenarbeit problemorientiert: Umgang mit Angst und Traurigkeit	-	-	-	-	-	-
F576 Psychologische Gruppenarbeit problemorientiert: Umgang mit Alkohol	-	-	-	-	-	-
F578 Psychologische Gruppenarbeit problemorientiert: Tabakentwöhnung	-	-	-	-	-	-
F579 Sonstige Gruppenarbeit problemorientiert	-	-	-	-	-	-
F581 Psychoedukative Gruppenarbeit: Genusstraining	-	-	-	-	-	-
F582 Psychoedukative Gruppenarbeit: Motivationstraining	-	-	-	-	-	-
F589 Sonstige psychoedukative Gruppenarbeit	-	-	-	-	-	-
F681 Musiktherapie einzeln	-	-	-	-	-	-
F682 Tanz- und Bewegungstherapie einzeln	-	-	-	-	-	-
F683 Kunst- und Gestaltungstherapie einzeln	-	-	-	-	-	-
F684 Theatertherapie einzeln	-	-	-	-	-	-
F691 Musiktherapie in der Kleingruppe	-	-	-	-	-	-
F692 Tanz- und Bewegungstherapie in der Kleingruppe	-	-	-	-	-	-
F693 Kunst- und Gestaltungstherapie in der Kleingruppe	-	-	-	-	-	-
F694 Theatertherapie in der Kleingruppe	-	-	-	-	-	-

KTL	mit Leistungen		pro Woche		pro Reha	
	Anzahl	Anteil	Leistungen	Minuten	Leistungen	Minuten
F701 Musiktherapie in der Gruppe	-	-	-	-	-	-
F702 Tanz- und Bewegungstherapie in der Gruppe	-	-	-	-	-	-
F703 Kunst- und Gestaltungstherapie in der Gruppe	-	-	-	-	-	-
F704 Theatertherapie in der Gruppe	-	-	-	-	-	-
G551 Psychotherapeutische Krisenintervention einzeln	-	-	-	-	-	-
G561 Psychotherapie psychodynamisch einzeln: Supportive, ich-strukturelle oder interaktionelle Therapie	-	-	-	-	-	-
G562 Psychotherapie psychodynamisch einzeln: Körperzentrierte Therapie	-	-	-	-	-	-
G563 Psychotherapie psychodynamisch einzeln: Psychoanalytisch orientierte Therapie	-	-	-	-	-	-
G569 Sonstige Psychotherapie psychodynamisch einzeln	-	-	-	-	-	-
G571 Psychotherapie psychodynamisch in der Gruppe: Ich-strukturell modifizierte oder interaktionelle psychoanalytische Gruppe	-	-	-	-	-	-
G572 Psychotherapie psychodynamisch in der Gruppe: Körpertherapiegruppe	-	-	-	-	-	-
G573 Psychotherapie psychodynamisch in der Gruppe: Psychoanalytisch orientierte Gruppe	-	-	-	-	-	-
G574 Psychotherapie psychodynamisch in der Gruppe: Geschlechtsspezifische Gruppe	-	-	-	-	-	-
G579 Sonstige Psychotherapie psychodynamisch in der Gruppe	-	-	-	-	-	-
G587 Psychotherapie psychodynamisch als indikative Gruppe: Essstörungen	-	-	-	-	-	-
G589 Sonstige Psychotherapie psychodynamisch als indikative Gruppe	-	-	-	-	-	-
G591 Psychotherapie verhaltenstherapeutisch einzeln: Expositionstraining	-	-	-	-	-	-
G592 Psychotherapie verhaltenstherapeutisch einzeln	-	-	-	-	-	-
G601 Psychotherapie verhaltenstherapeutisch in der Gruppe: Problemlösegruppe	-	-	-	-	-	-
G602 Psychotherapie verhaltenstherapeutisch in der Gruppe: Training sozialer Kompetenzen und Fertigkeiten	-	-	-	-	-	-
G603 Psychotherapie verhaltenstherapeutisch in der Gruppe: Geschlechtsspezifische Gruppe	-	-	-	-	-	-
G605 Psychotherapie verhaltenstherapeutisch in der Gruppe: Arbeitsweltbezogene Gruppe	-	-	-	-	-	-

KTL	mit Leistungen		pro Woche		pro Reha	
	Anzahl	Anteil	Leistungen	Minuten	Leistungen	Minuten
G606 Psychotherapie verhaltenstherapeutisch in der Gruppe: Beeinträchtigung der Körperwahrnehmung	-	-	-	-	-	-
G609 Sonstige Psychotherapie verhaltenstherapeutisch in der Gruppe	-	-	-	-	-	-
G617 Psychotherapie verhaltenstherapeutisch als indikative Gruppe: Essstörungen	-	-	-	-	-	-
G619 Sonstige Psychotherapie verhaltenstherapeutisch als indikative Gruppe	-	-	-	-	-	-
G620 Psychotherapie weitere Verfahren einzeln	-	-	-	-	-	-
G630 Psychotherapie weitere Verfahren in der Gruppe	1	3%	0,7	41'	4,0	240'
G711 Psychotherapie in der somatischen Rehabilitation psychodynamisch einzeln	-	-	-	-	-	-
G712 Psychotherapie in der somatischen Rehabilitation verhaltenstherapeutisch einzeln	-	-	-	-	-	-
G713 Psychotherapie in der somatischen Rehabilitation weitere Verfahren einzeln	-	-	-	-	-	-

Fachabt.:

### E.3 Evidenzbasierte Therapiemodule

#### ETM 08: Training zur Stärkung von Selbstwahrnehmung und Handlungskompetenz

Minstdauer pro Woche: 240 Minuten

**Tabelle 1:**

**Rehabilitand\*innen nach Erfüllung der Mindestanforderungen,  
 Leistungshäufigkeit und -dauer**

**n = 31**

Mindestanforderung	Anzahl	Anteil	pro Woche		pro Reha	
			Leistungen	Minuten	Leistungen	Minuten
		<b>80%</b>	-	<b>240'</b>	-	-
Rehabilitand*innen...						
... ohne Leistungen des ETM bezüglich der Mindestanforderung	-	-	-	-	-	-
... mit Leistungen, die unterhalb von 2/3 der Mindestanforderung liegen	16	52%	2,1	120'	9,9	580'
... mit Leistungen, die die Mindestanforderung mindestens zu 2/3 erfüllen	14	45%	3,2	188'	12,9	752'
... mit Leistungen, die die Mindestanforderung vollständig erfüllen	1	3%	5,0	307'	29,0	1.800'

Fachabt.:

### E.3 Evidenzbasierte Therapiemodule

#### ETM 08: Training zur Stärkung von Selbstwahrnehmung und Handlungskompetenz

Minstdauer pro Woche: 240 Minuten

**Tabelle 2:**

**Rehabilitand\*innen nach allen dem ETM zugeordneten KTL-Codes**

**n = 31**

KTL	mit Leistungen		pro Woche		pro Reha	
	Anzahl	Anteil	Leistungen	Minuten	Leistungen	Minuten
D586 Soziale Arbeit in der Kleingruppe: Training der sozialen Kompetenz	-	-	-	-	-	-
D596 Soziale Arbeit in der Gruppe: Training der sozialen Kompetenz	-	-	-	-	-	-
E641 Ergotherapeutische Behandlung einzeln: psychisch-funktionell, psychosozial	-	-	-	-	-	-
E651 Ergotherapeutische Behandlung in der Kleingruppe: psychisch-funktionell, psychosozial	-	-	-	-	-	-
E652 Ergotherapeutische Behandlung in der Kleingruppe: sensomotorisch-perzeptiv	-	-	-	-	-	-
E653 Ergotherapeutische Behandlung in der Kleingruppe: motorisch-funktionell	-	-	-	-	-	-
E659 Sonstige ergotherapeutische Behandlung in der Kleingruppe	-	-	-	-	-	-
E660 Ergotherapeutische Behandlung produktorientiert in der Gruppe	31	100%	0,9	54'	3,9	232'
E680 Training der Aktivitäten des täglichen Lebens einzeln	-	-	-	-	-	-
E690 Training der Aktivitäten des täglichen Lebens in der Kleingruppe	-	-	-	-	-	-
E720 Projektgruppe	27	87%	0,9	85'	4,3	383'
H730 Stationsablauf- und alltagsstrukturierende Gruppe	17	55%	0,3	6'	1,2	26'
H750 Pädagogische Intervention einzeln	-	-	-	-	-	-
H760 Pädagogische Intervention in der Kleingruppe	-	-	-	-	-	-
H770 Erlebnispädagogik in der Gruppe	1	3%	0,7	61'	4,0	360'
H780 Umsetzung von Verhaltensmodifikationen im Alltag einzeln	-	-	-	-	-	-
L560 Strukturierte soziale Kommunikation und Interaktion	27	87%	0,9	27'	4,0	121'
L570 Gestalterisch-kreative Therapie	-	-	-	-	-	-

Fachabt.:

### E.3 Evidenzbasierte Therapiemodule

#### ETM 09: Berufliche Orientierung und Integration (ab 14 Jahre)

Minstdauer pro Reha: 90 Minuten

**Tabelle 1:**  
**Rehabilitand\*innen nach Erfüllung der Mindestanforderungen, Leistungshäufigkeit und -dauer** **n = 16**

Mindestanforderung	Anzahl	Anteil	pro Woche		pro Reha	
			Leistungen	Minuten	Leistungen	Minuten
		<b>30%</b>	-	-	-	<b>90'</b>
Rehabilitand*innen...						
... ohne Leistungen des ETM bezüglich der Mindestanforderung	4	25%	0,0	0'	0,0	0'
... mit Leistungen, die unterhalb von 2/3 der Mindestanforderung liegen	4	25%	0,2	10'	1,0	45'
... mit Leistungen, die die Mindestanforderung mindestens zu 2/3 erfüllen	-	-	-	-	-	-
... mit Leistungen, die die Mindestanforderung vollständig erfüllen	8	50%	0,4	20'	2,0	90'

Fachabt.:

### E.3 Evidenzbasierte Therapiemodule

#### ETM 09: Berufliche Orientierung und Integration (ab 14 Jahre)

Minstdauer pro Reha: 90 Minuten

**Tabelle 2:**  
**Rehabilitand\*innen nach allen dem ETM zugeordneten KTL-Codes** **n = 16**

KTL	mit Leistungen		pro Woche		pro Reha	
	Anzahl	Anteil	Leistungen	Minuten	Leistungen	Minuten
C580 Gespräche mit Rehabilitand und Betriebsangehörigen	-	-	-	-	-	-
D561 Beratung zu Leistungen zur Teilhabe am Arbeitsleben einzeln	-	-	-	-	-	-
D562 Beratung zur stufenweise Wiedereingliederung einzeln	-	-	-	-	-	-
D563 Beratung zu beruflichen Perspektiven und Berufsklä rung einzeln	-	-	-	-	-	-
D569 Sonstige Beratung zur beruflichen Integration einzeln	-	-	-	-	-	-
D581 Soziale Arbeit in der Kleingruppe: Umgang mit beruflichen Belastungen und Konflikten am Arbeitsplatz	-	-	-	-	-	-
D583 Soziale Arbeit in der Kleingruppe: Berufliche Orientierung und berufliche Teilhabe	-	-	-	-	-	-
D591 Soziale Arbeit in der Gruppe: Umgang mit beruflichen Belastungen und Konflikten am Arbeitsplatz	-	-	-	-	-	-
D593 Soziale Arbeit in der Gruppe: Berufliche Orientierung und berufliche Integration	12	75%	0,4	17'	1,7	75'
E580 Arbeitsplatztraining einzeln	-	-	-	-	-	-
E590 Arbeitsplatztraining in der Kleingruppe	-	-	-	-	-	-
E630 Bilanzierungsgespräch bei externem Arbeitsplatzpraktikum einzeln	-	-	-	-	-	-
E672 Arbeitsplatzbesuch einzeln	-	-	-	-	-	-
H842 Bewerbungstraining in der Gruppe	-	-	-	-	-	-



Fachabt.:

### E.3 Evidenzbasierte Therapiemodule

#### ETM 10: Soziale Arbeit, schulische und soziale Integration

Minstdauer pro Reha: 60 Minuten

**Tabelle 1:**  
**Rehabilitand\*innen nach Erfüllung der Mindestanforderungen, Leistungshäufigkeit und -dauer** **n = 31**

Mindestanforderung	Anzahl	Anteil	pro Woche		pro Reha	
			Leistungen	Minuten	Leistungen	Minuten
		<b>70%</b>	-	-	-	<b>60'</b>
Rehabilitand*innen...						
... ohne Leistungen des ETM bezüglich der Mindestanforderung	-	-	-	-	-	-
... mit Leistungen, die unterhalb von 2/3 der Mindestanforderung liegen	-	-	-	-	-	-
... mit Leistungen, die die Mindestanforderung mindestens zu 2/3 erfüllen	-	-	-	-	-	-
... mit Leistungen, die die Mindestanforderung vollständig erfüllen	31	100%	0,8	34'	3,2	142'

Fachabt.:

### E.3 Evidenzbasierte Therapiemodule

#### ETM 10: Soziale Arbeit, schulische und soziale Integration

Minstdauer pro Reha: 60 Minuten

**Tabelle 2:**  
**Rehabilitand\*innen nach allen dem ETM zugeordneten KTL-Codes** **n = 31**

KTL	mit Leistungen		pro Woche		pro Reha	
	Anzahl	Anteil	Leistungen	Minuten	Leistungen	Minuten
C551 Ärztliche sozialmedizinische Beratung einzeln	-	-	-	-	-	-
D551 Psychosoziale Beratung einzeln	-	-	-	-	-	-
D552 Sozialrechtliche Beratung einzeln	-	-	-	-	-	-
D553 Orientierende Sozialberatung einzeln	1	3%	0,5	19'	2,0	75'
D564 Beratung zur schulischen Laufbahn	-	-	-	-	-	-
D582 Soziale Arbeit in der Kleingruppe: Umgang mit Belastungen und Konflikten im schulischen Umfeld	-	-	-	-	-	-
D585 Soziale Arbeit in der Kleingruppe: Sozialrechtliche Fragen	-	-	-	-	-	-
D589 Sonstige soziale Arbeit in der Kleingruppe	-	-	-	-	-	-
D592 Soziale Arbeit in der Gruppe: Umgang mit Belastungen und Konflikten im schulischen Umfeld	-	-	-	-	-	-
D595 Soziale Arbeit in der Gruppe: Sozialrechtliche Fragen	-	-	-	-	-	-
D599 Sonstige soziale Arbeit in der Gruppe	31	100%	0,7	33'	3,1	139'
E671 Hausbesuch einzeln	-	-	-	-	-	-
H790 Lernförderung einzeln	-	-	-	-	-	-
H800 Lernförderung in der Kleingruppe	-	-	-	-	-	-
H810 Konzentrationstraining in der Kleingruppe	-	-	-	-	-	-

Fachabt.:

### E.3 Evidenzbasierte Therapiemodule

#### ETM 11: Vorbereitung nachgehender Leistungen

Minstdauer pro Reha: 15 Minuten

**Tabelle 1:**  
**Rehabilitand\*innen nach Erfüllung der Mindestanforderungen, Leistungshäufigkeit und -dauer** **n = 31**

Mindestanforderung	Anzahl	Anteil	pro Woche		pro Reha	
			Leistungen	Minuten	Leistungen	Minuten
		<b>80%</b>	-	-	-	<b>15'</b>
Rehabilitand*innen...						
... ohne Leistungen des ETM bezüglich der Mindestanforderung	-	-	-	-	-	-
... mit Leistungen, die unterhalb von 2/3 der Mindestanforderung liegen	-	-	-	-	-	-
... mit Leistungen, die die Mindestanforderung mindestens zu 2/3 erfüllen	-	-	-	-	-	-
... mit Leistungen, die die Mindestanforderung vollständig erfüllen	31	100%	0,2	4'	1,0	15'

Fachabt.:

### E.3 Evidenzbasierte Therapiemodule

#### ETM 11: Vorbereitung nachgehender Leistungen

Minstdauer pro Reha: 15 Minuten

**Tabelle 2:**

**Rehabilitand\*innen nach allen dem ETM zugeordneten KTL-Codes**

**n = 31**

KTL	mit Leistungen		pro Woche		pro Reha	
	Anzahl	Anteil	Leistungen	Minuten	Leistungen	Minuten
D571 Beratung zu ambulanten bzw. stationären Hilfen und Pflege einzeln	-	-	-	-	-	-
D572 Abstimmung zu Kontakt- und Informationsgesprächen mit Vor- und Nachbehandlern einzeln	-	-	-	-	-	-
D573 Beratung zu Nachsorgeangeboten, Selbsthilfegruppen und externen Beratungsstellen einzeln	-	-	-	-	-	-
D579 Sonstige Beratung zu Nachsorge und weitergehenden Maßnahmen einzeln	31	100%	0,2	4'	1,0	15'
D584 Soziale Arbeit in der Kleingruppe: Nachsorge und weitergehende Maßnahmen	-	-	-	-	-	-
D594 Soziale Arbeit in der Gruppe: Nachsorge und weitergehende Maßnahmen	-	-	-	-	-	-

Fachabt.:

Vgl.-Gruppe: Alle Rehabilitand\*innen

### E.4 Ausgewählte Merkmale der Rehabilitand\*innen

	Fachabt.	Vergleichs- gruppe	Anzahl
Alter (Durchschnitt in Jahren)	14,1	13,2	31 2.764
Frauen	48%	46%	31 2.763
AHB-Rehabilitand*innen	-	-	31 2.763
Rehabilitand*innen aus den neuen Bundesländern	52%	26%	31 2.750
Arbeitslose	-	-	- -
Rehabilitand*innen ohne AU-Zeiten vor Reha	-	-	- -
Rehabilitand*innen mit EM-Rentenanspruch vor Reha	-	-	31 2.764
Verheiratete/verpartnerte Rehabilitand*innen	-	-	- -
Rehabilitand*innen mit deutscher Staatsangehörigkeit	100%	100%	31 2.764
Eiltfall (Bevorzugte Einladung, § 51 SGB V, § 145 SGB III)	-	0%	31 2.763
Reha-Leistung nach Reha-Rechtsbehelf	-	1%	31 2.763
Reha-Leistung aus dem Rentenverfahren	-	-	31 2.763