

# Bericht des Direktoriums

## **Herbert Schillinger**

Direktor bei der Deutschen Rentenversicherung Bund

Vertreterversammlung  
der Deutschen Rentenversicherung Bund  
am 22. Juni 2016 in Bremen

## Personelle Unterstützung betroffener Behörden

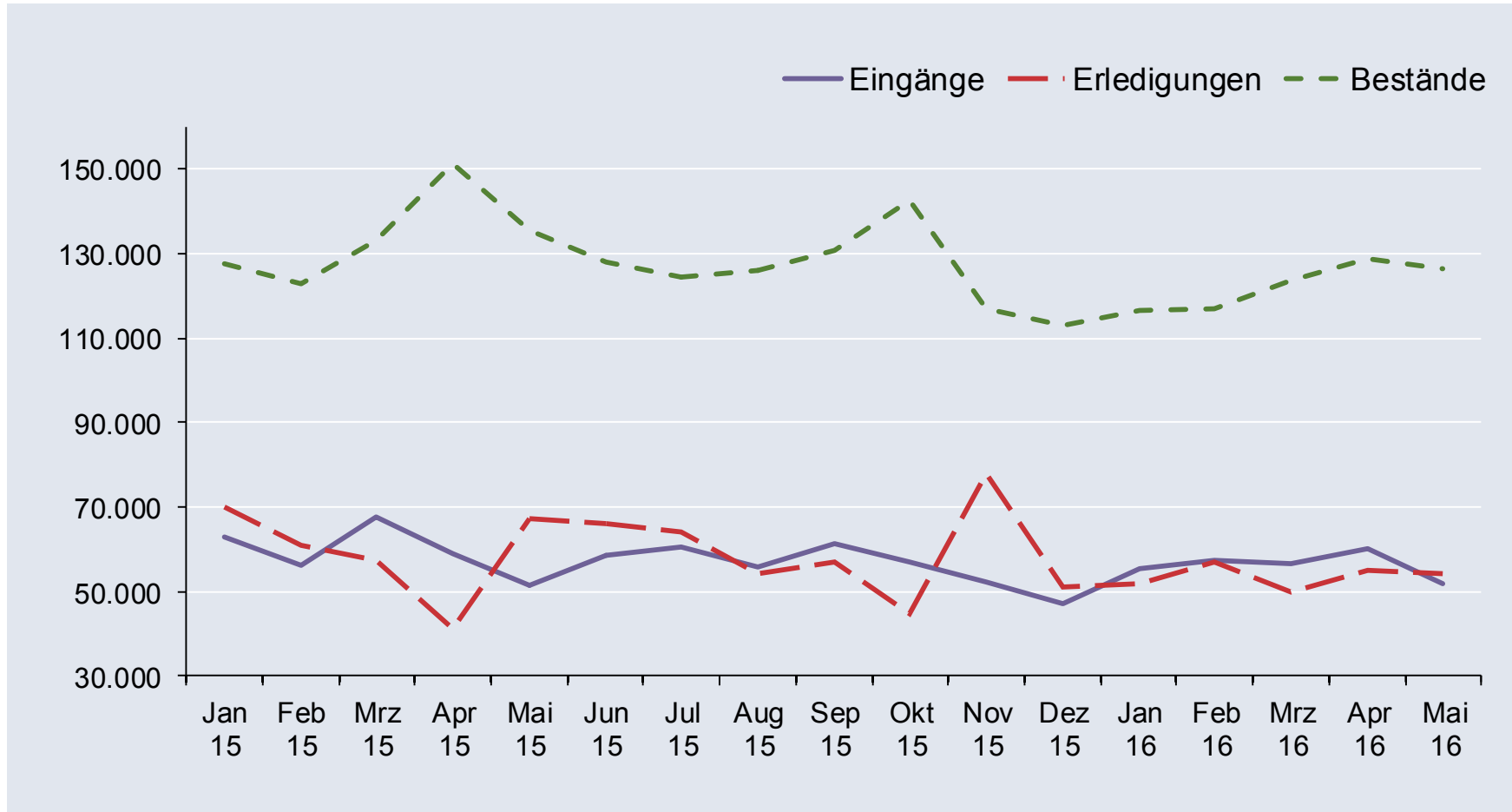
- Landesamt für Gesundheit und Soziales (LAGeSo)
  - drei Mitarbeiter/innen der Deutschen Rentenversicherung Bund abgeordnet
- Bundesamt für Migration und Flüchtlinge (BAMF)
  - 129 Mitarbeiter/innen gemeldet davon 61 Beschäftigte der Deutschen Rentenversicherung Bund

## Integration von Flüchtlingen / Berufliche Perspektiven schaffen

- 1 Million Flüchtlinge in 2015 (70% unter 30 Jahren)
- Mehrmonatige Einstiegsqualifizierung geplant
  - **Ziel:** Bewerbung auf einen Ausbildungsplatz

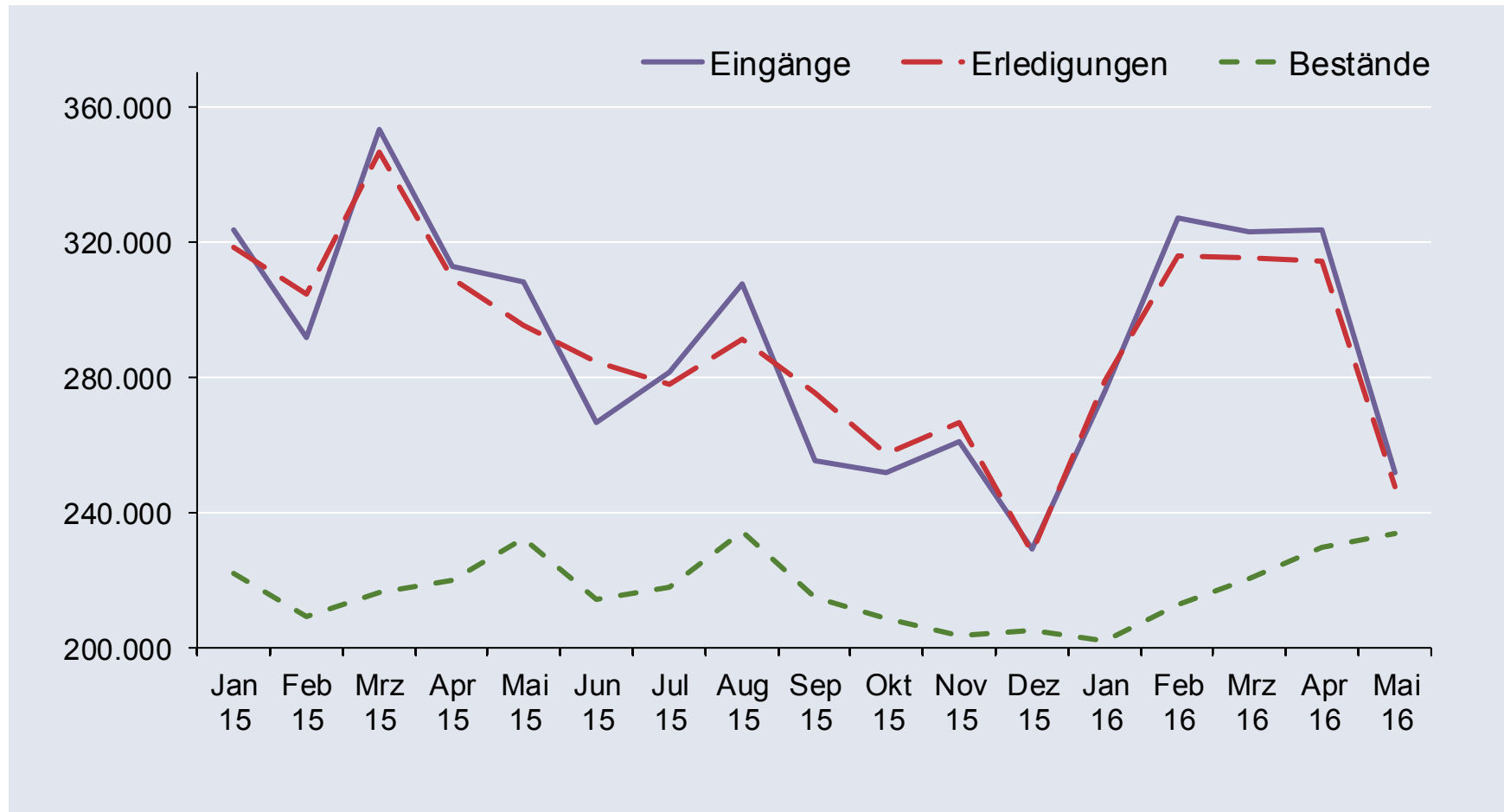
# Rentennewanträge

## Versicherten- und Hinterbliebenenrenten

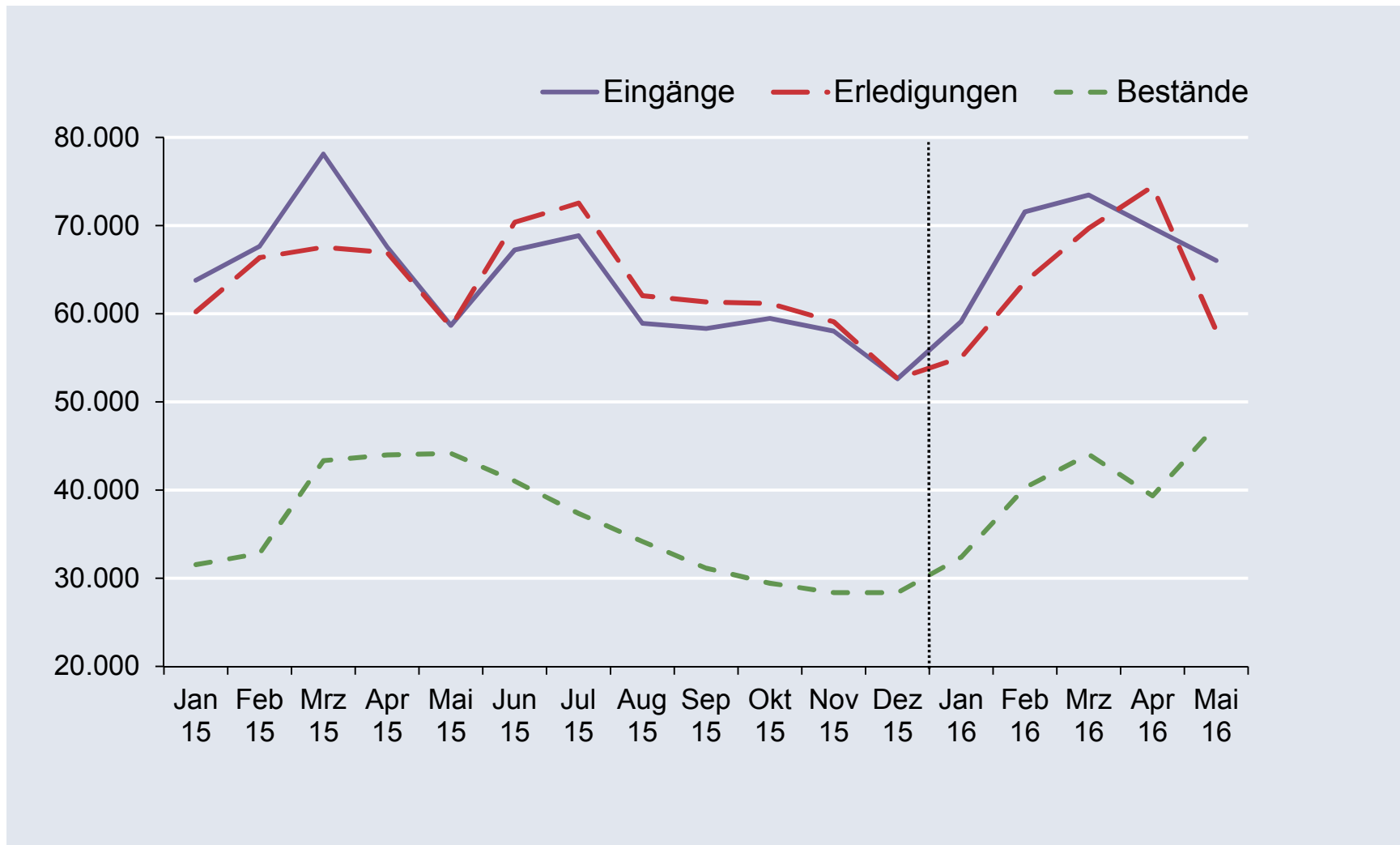


# Versicherung

inklusive Kontenklärung und Versorgungsausgleich

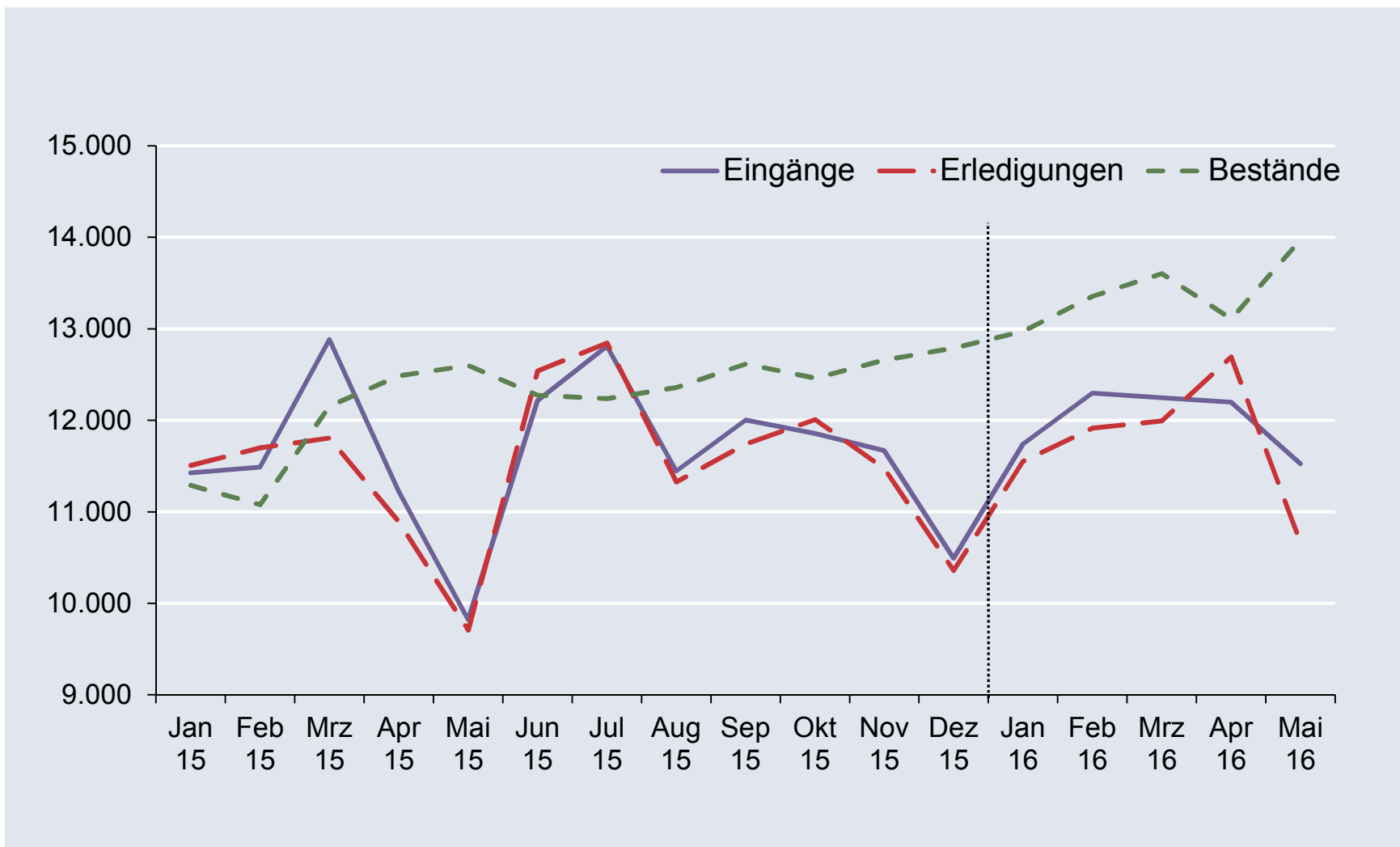


# Leistungen zur medizinischen Rehabilitation



Quelle: Infosys Anträge und Erledigungen (§ 3 RSVwV)

# Leistungen zur Teilhabe am Arbeitsleben



Quelle: Infosys Anträge und Erledigungen (§ 3 RSVwV)

# Arbeitgeberprüfungen DRV Bund

Januar bis Mai 2016

- 145.500 **Betriebsprüfungen** durchgeführt
- 37.100 Beitragsbescheide erlassen
- 188.000.000 Euro Sozialversicherungsbeiträge und Säumniszuschläge erhoben
- 79.000.000 Euro entfallen davon auf Rentenversicherungsbeiträge
- 57.200 **Prüfungen für die Unfallversicherungsträger**
  - 20.100 Feststellungen von Entgeltdifferenzen
    - 731 Millionen Euro zu Lasten der Arbeitgeber
    - 325 Millionen Euro zu Gunsten der Arbeitgeber

# Prüfungen der Künstlersozialabgabe

RV gesamt Januar bis Mai 2016

- 144.056 **Erfassungsprüfungen** der Künstlersozialversicherungsabgabe
  - 8.821 Feststellungsbescheide
  - 6,1 % Beanstandungsquote
  - 7.650.000 Euro Künstlersozialabgabe und Säumniszuschläge nachgefordert
- 11.014 **Bestandsprüfungen** der Künstlersozialversicherungsabgabe
  - 2.523 Feststellungsbescheide
  - 22,9 % Beanstandungsquote
  - 3.800.000 Euro Künstlersozialabgabe und Säumniszuschläge nachgefordert
  - 1.000.000 Euro Künstlersozialabgabe gutgeschrieben

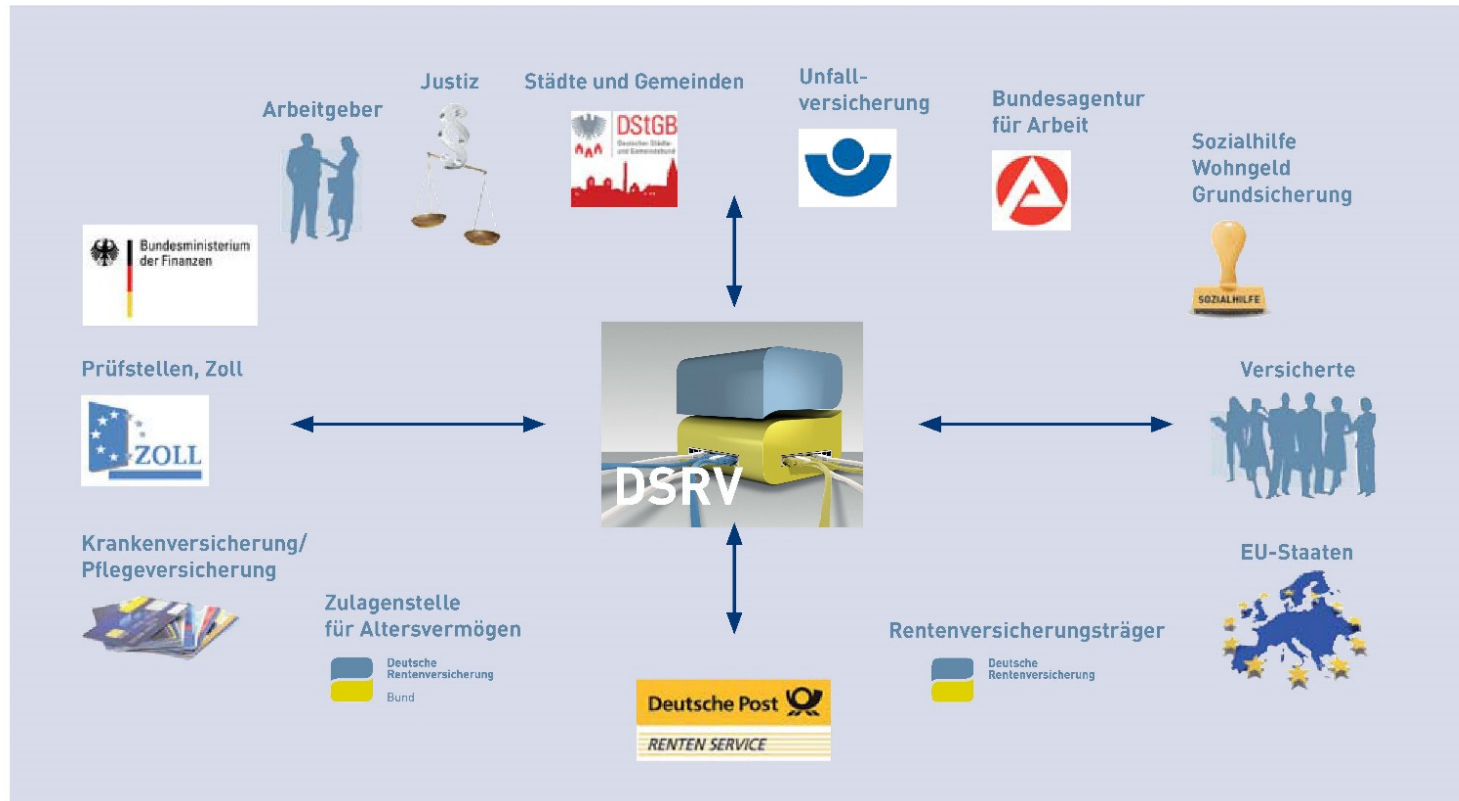


Geburtstag	Start mit rvDialog am:	Beteiligte Standorte
31.	26. August 2013	Berlin
29.	1. März 2015	Berlin
14.	28. September 2015	Stralsund, Berlin
04.	16. November 2015	Gera, Berlin
13.	14. März 2016	Stralsund, Berlin
27.	14. März 2016	Berlin
05.	13. Juni 2016	Berlin
19.	13. Juni 2016	Berlin
<b>Pläne bis zum 31.12.2016</b>		
12.	29. August 2016	Stralsund, Berlin
17.	19. September 2016	Gera, Berlin
09.	19. September 2016	Berlin
06.	07. November 2016	Berlin
20.	07. November 2016	Berlin
21.	05. Dezember 2016	Stralsund, Berlin

# Reha-Rente-Versicherung (RRV) - Digital

- **E-Government-Gesetz**, in Kraft getreten am 1. August 2013
  - Zeitrahmen bis zum Jahr 2020, um die elektronische Kommunikation mit der Verwaltung zu erleichtern
- Einführung eines **Dokumentenworkflows**
  - Stufe 1: „reiner Dokumentenworkflow“
    - Frühes Scannen
    - Ablage der digitalen Dokumente
    - Anzeige der digitalen Dokumente
  - Stufe 2: „erweiterter Dokumentenworkflow“
    - Maschinelle Bildung von Daten in rvDialog
    - Anzeige nachgehender Aktivitäten der Sachbearbeitung im rvPuR

# Datenstelle der Träger der Rentenversicherung



## Online-Dienste für berechnigte Behörden und Unternehmen

- Ermittlung der Versicherungsnummer
- Ermittlung des Kontoführers
- Auskunft zu einer Versicherungsnummer
- Anzeige Rentenantrag/Rentenbezug
- Im Jahr 2015 **3,6 Millionen** Anfragen
- Aktuelle Erweiterung um
  - Anzeige der Anschrift des Versicherten
  - Versicherungsverlauf anzeigen (nur für Krankenkassen)

Im Internet-Portal der Deutschen Rentenversicherung

- <https://login.eservice-drv.de/eLogin>

- mit Gerichten (eGericht)
  - 83 Sozialgerichte
  - 137 Familiengerichte (elektronischer Versorgungsausgleich)
  - ab 2018 auch mit anderen Gerichten
    - 787 Zivilgerichte
    - 119 Arbeitsgerichte
    - 67 Verwaltungsgerichte
    - 19 Finanzgerichte
  - über das elektronische Gerichts- und Verwaltungspostfach (EGVP)
  - Im Jahr 2015 mehr als **226.000** Nachrichten ausgetauscht
- mit Gerichtsvollziehern (eGerichtsvollzieher)
  - 3.746 Gerichtsvollzieher
  - **12.000** Anfragen pro Monat

egvp.de 

# Elektronischer Datenaustausch mit dem eXTra-Standard

- Automatisierter Austausch von Daten z.B.
  - Sofortmeldungen zur Bekämpfung der Schwarzarbeit  
**(4,9 Millionen)**
  - Elektronisch unterstützte Betriebsprüfung (EuBP)  
**(58,7 Millionen Datensätze)**
  - Europäischer Sterbedatenabgleich  
**(8,2 Millionen Datensätze)**



eXTra

# Elektronischer Datenaustausch mit europäischen Sozialversicherungsträgern

- Austausch mit **12 Partnerstaaten**
- **Online Auskunftsverfahren der Deutschen Rentenversicherung (EOA)**
  - Austausch von z.B.:
    - Versicherungs- und Beschäftigungsverläufen
    - Rentenhöhen
    - **205.000** Anfragen im Jahr 2015
- **Sichere Plattform für den elektronischen Austausch von Daten (sPAD)**
  - Elektronisches Postfach
  - Austausch von z.B.:
    - Rentenhöhen
    - Sterbedatenabgleich
    - **310.000** Anfragen im Jahr 2015

# Kommunikation über De-Mail

- Sichere elektronische Kommunikation mit Kunden sowie anderen Behörden und Unternehmen
- Gewährleistet Integrität, Authentizität, Vertraulichkeit und Nachvollziehbarkeit
- Vorteile für Kunden
  - so einfach wie E-Mail
  - staatlich geprüfte Sicherheit vor Viren, Trojanern und Phishing
  - nachweisbare Kommunikation mit gesicherter Zustellung
- Eingang von **6.200** De-Mails



Adressen aller Regionalträger im Internet-Portal der Deutschen Rentenversicherung

- [Services](#) → [Kontakt & Beratung](#) → [Kontakt](#) → [De-Mail](#)



# eAntrag

- Antragstellung durch den Kunden oder eine antragsaufnehmende Stelle (Gemeinde- und Verwaltungsämter, Versichertenberater, Auskunft- und Beratungsstellen)
  - Rentenantrag
  - Antrag auf eine Reha-Maßnahme
  - Antrag auf freiwillige Versicherung
  - Antrag zur bargeldlosen Beitragszahlung
  - Antrag auf Klärung des Versicherungskontos
- **1,34 Millionen** Online-Anträge wurden im Jahr 2015 gestellt



## Online-Dienste

Ich bin mir sicher, dass meine persönlichen Daten bei der Deutschen Rentenversicherung gut aufgehoben sind. Deshalb nutze ich bedenkenlos ihre Online-Dienste.

### Service Menü

Sehr geehrte Frau Darius Wiemann,

zum Anschauen und Ausdrucken der Dokumente im PDF-Format benötigen Sie das Programm "Adobe Acrobat Reader". Sie können dieses Programm kostenlos auf der Homepage von Adobe herunterladen und auf Ihrem Computer installieren. Bitte wählen Sie aus den aktuellen Online-Dienstleistungsangeboten Ihres Rentenversicherungsträgers aus:

- ➔ [Versicherungsverlauf](#)
- ➔ [Renteninformation](#)
- ➔ [Rentenauskunft \(Altersrente\)](#)
- ➔ [Rentenauskunft \(Erwerbsminderung\)](#)
- ➔ [Rentenbezugsbescheinigung \(Versichertenrente\)](#)
- ➔ [Rentenbezugsmitteilung zur Vorlage beim Finanzamt \(Versichertenrente\)](#)
  
- ➔ [Adressänderung](#)
- ➔ [Bankverbindung](#)
  
- ➔ [Anträge stellen](#)
- ➔ [ePostfach](#)
- ➔ [elektronische Kommunikation](#)
- ➔ [Teilnahme widerrufen](#)

# Online-Dienste sicher nutzen

- **mit elektronischem Identitätsnachweis (eID)**
  - auf dem neuen Personalausweis
  - auf dem elektronischen Aufenthaltstitel (eAT)



- **mit Signaturkarte**
  - Signaturkarten sind z.B. bei D-Trust (Bundesdruckerei) oder Telesec (Telekom) erhältlich
- **25.413** registrierte Nutzer

# Bericht des Direktoriums

**Vielen Dank für Ihre Aufmerksamkeit!**

Vertreterversammlung  
der Deutschen Rentenversicherung Bund  
am 22. Juni 2016 in Bremen