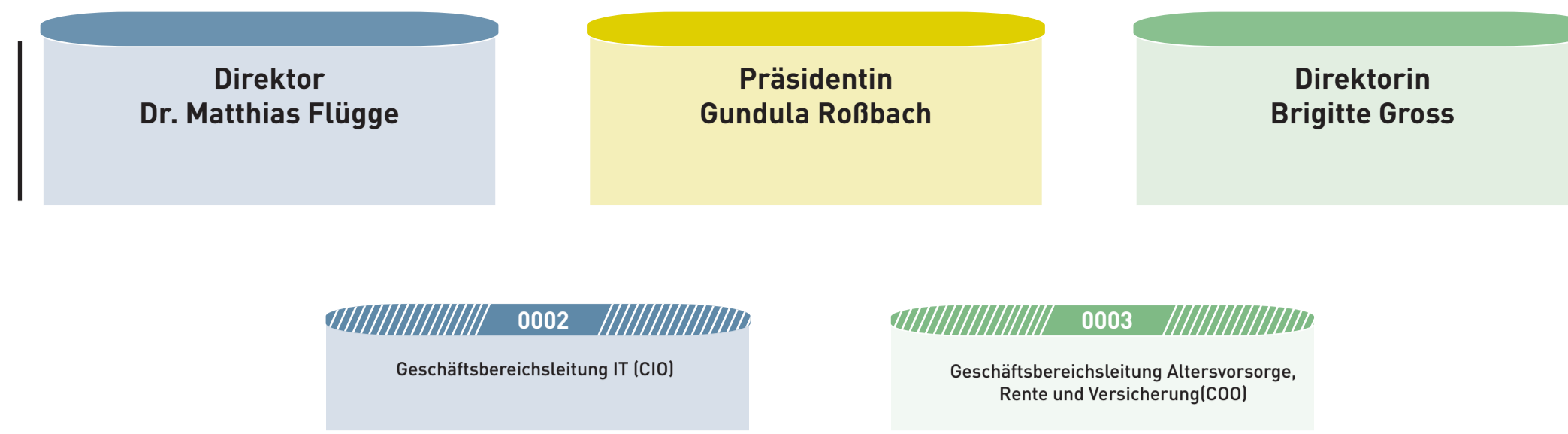


Geschäftsverteilungsplan



- Zuständigkeiten:**
- Präsidentin Gundula Roßbach
 - Direktorin Brigitte Gross
 - Direktor Dr. Matthias Flügge
 - Zuständigkeit aller Geschäftsführer
 - Geschäftsbereich IT
 - Geschäftsbereich Altersvorsorge, Rente und Versicherung

Stabsstellen des Direktoriums	
0010	Büro des Direktoriums
0020	Unternehmensentwicklung*
0030	Selbstverwaltungsbüro
0040	Koordinierung und Compliance*
0050	Digitalstrategie und digitale Transformation
0070	Behördliche Datenschutzbeauftragte*

0200 Kommunikation	
0200-20	Stabsstelle Strategie/Gremien/Träger
0210	Abteilungsorganisation
0220	Externe Kommunikation
0230	Projektmanagement und Interne Agentur
0240	Verbraucher-/ Fachkommunikation
0250	Interne Kommunikation

0300 Rechts- und Fachfragen	
0310	Leitungsbereich
0320	Verfassungsrecht, allgemeine Rechts- und Fachfragen
0330	Systemfragen der Alterssicherung, Fragen der Auslandsberührung
0340	Versicherung
0350	Rente

0400 Prävention, Rehabilitation und Sozialmedizin	
0410	Akademie für Sozialmedizin
0420	Reha-Wissenschaften
0430	Reha-Qualitätssicherung, Epidemiologie und Statistik
0440	Sozialmedizin und Prävention
0450	Rehabilitationsrecht
0460	Angewandte Sozialmedizin Sonderaufgaben Begutachtung
0470	Digitalisierung von Verfahren und Prozessen in Prävention, Rehabilitation und Sozialmedizin

0500 DRV-IT DSRV & Services	
0510	Services, Statistisches Berichtswesen
0520	DRV-IT Geschäftsstelle
0530	IT-Betrieb
0540	DSRV-Services
0550	DSRV – Datenaustauschverfahren I
0570	DSRV – Datenaustauschverfahren II

0600 Forschung und Entwicklung	
0610	Leitungsbereich
0620	Entwicklungsfragen der Sozialen Sicherheit und Altersvorsorge
0630	Statistische Analysen
0640	Forschung
0650	Finanzierung und Verteilung

0700 Finanzen	
0710	Büroleitung und Personalangelegenheiten
0720	Finanzplanung und Finanzsteuerung
0740	Hauptkasse
0750	Haushalt
0770	Regress und Förderungsmanagement
0780	Steuern

0800 Controlling, Benchmarking, Nachhaltigkeit	
--	--

0900 DRV-IT Infrastruktur	
0910	Service-Management
0920	Service Operations
0930	Cloud Center of Excellence

1002	Revisionsamt**
1005	Zentrale Widerspruchsstelle
1010	Gleichstellungsbeauftragte
1015	Beratungsstelle zum Schutz vor Mobbing, Diskriminierung und sexueller Belästigung (HaIT)***
1016	Interessenvertretung für Menschen mit Behinderungen

Personalvertretungen	
1019	Hauptpersonalrat
1020	Personalrat der zentralen Dienststelle Berlin
1021	Gesamtpersonalrat
1022	Personalrat Stralsund
1023	Personalrat Gera
1024	Personalrat Brandenburg
1025	Arbeitsgruppe Personalvertretung – Geschäftszimmer –
1026	Personalrat Würzburg

** Das Revisionsamt untersteht personell, sachlich und organisatorisch unmittelbar dem Direktorium. Fachlich ist es nur an die gesetzlichen Bestimmungen und sonstigen für die Deutsche Rentenversicherung Bund verbindlichen Vorschriften, Weisungen und Grundsätze gebunden.

*** Die Beratungsstelle HaIT ist organisatorisch dem Dezernat 2080 zugeordnet.

11 DRV Bund IT	
1100	Abteilungsleitung
1110	IT-Steuerung
1121	IT-Fachdomäne Digitale Services Altersvorsorge
1124	IT-Fachdomäne Immobilien- und Verwaltungsmanagement
1125	IT-Fachdomäne Finanzen und Beschaffung
1126	IT-Fachdomäne Personal
1127	IT-Fachdomäne Prüfdienst

12 Immobilien	
1200	Abteilungsleitung
1220	Immobiliensteuerung
1281	Portfoliomanagement
1284	Baumanagement
1285	Gebäudemanagement
1291	Umwelt- und Energiemanagement

1400 DRV-IT rvSystem	
1400	Abteilungsservices
1410	Anforderungs- und Kundenmanagement
1420	Querschnittsaufgaben
1430	Beitrags- und Rentenservices
1440	Online- und Rehaservices

15 Aufsichts- und Einkaufsmanagement	
1500	Abteilungsleitung
1510	Aufsichtsmanagement
1520	Einkaufsmanagement

16 Unternehmenssicherheit	
1601	Geheimschutz
1602	Abteilungsleitung
1603	Operative IT-Sicherheit
1604	Projektleitung OpSec
1605	GSIS
1606	SWAT
1607	Projektleitung ISM Beratung
1608	ISM Beratung
1609	Datenschutz
1610	Sicherheitsmanagement
1611	Business Continuity Management

17 Klinikgruppe DRV Bund	
1710	Bereich Abteilungsleitung
1720	Stabsstelle Konsolidierungsmanagement
1730	Produkt- und Qualitätsmanagement
1740	Finanzen und Controlling
1760	Klinik-Service
1770	Regionaldirektion

23 Abteilung Prüfdienst	
2300	Abteilungsleitung
2301	Grundsatz Prüfdienst
2302	Beitragsüberwachung West
2303	Beitragsüberwachung Nord/Ost
2304	Beitragsüberwachung Süd
2305	Service
2306	Besondere Prüfaufgaben

25 Personal – People and Development	
2000	Abteilungsleitung
2001	Personal- und Führungskräfteentwicklung
2010	Personalgewinnung, Personalmarketing
2050	Prognosen, Beratung, Organisation, rEvolution Personalmanagement
2060	Personalservice
2070	Expertenthemen Personal
2080	Betriebliches Gesundheitsmanagement (BGM)
2090	Nachwuchskräfte

2100	Strategische Koordination
2101	Abteilungsleitung und -services
2140	Bildungsservice
2160	Berufliches Trainingscenter
2180	Grundlagen Berufliche Bildung
FBSV – HS Bund	
2120	Akademische Bildung Wissenschaft und Lehre
2122	Akademische Bildung (Studiendekan*in) Hochschulverwaltung

30 Abteilung Grundsatz	
3000	Büro der Abteilungsleiterin
3001	Strategie und Koordination
3002	Versicherung und Rente
3003	Basisdienste und Sonderaufgaben
3004	Justitiariat und Gerichtsverfahren
3006	Abteilungsservice

46 Leistungsabteilung Versicherung und Rente Gera	
4600	Abteilungsleitung
4690	Servicedezernat
4602	Versicherte geboren am 2. eines Monats
4603	Versicherte geboren am 3. eines Monats
4604	Versicherte geboren am 4. eines Monats
4617	Versicherte geboren am 17. eines Monats
4631	Versicherte geboren am 31. eines Monats oder Versicherungsnummern mit Geburtstag 00 oder größer 31

47 Leistungsabteilung Versicherung und Rente Stralsund	
4700	Abteilungsleitung
4790	Servicedezernat
4712	Versicherte geboren am 2. eines Monats
4713	Versicherte geboren am 13. eines Monats
4714	Versicherte geboren am 14. eines Monats
4715	Versicherte geboren am 15. eines Monats
4721	Versicherte geboren am 21. eines Monats
4722	Versicherte geboren am 22. eines Monats
4724	Versicherte geboren am 24. eines Monats
4780	Geburtsaufgaben 4X/70

48 Leistungsabteilung Versicherung und Rente/Bundesweite Clearingstelle	
4800	Abteilungsleitung
4800	Zentraler Beschäftigtenbereich
4823	Versicherte geboren am 23. eines Monats
4825	Versicherte geboren am 25. eines Monats
4827	Versicherte geboren am 27. eines Monats
4870	Sonderaufgaben: Versicherte geboren am 02., 03., 04., 05., 06., 07., 08., 15., 16., 17., 21., 22., 23., 25., 27. und am 31. eines Monats
4879	Bundesweite Clearingstelle für sozialversicherungsrechtliche Statusfragen
4816	Versicherte geboren am 16. eines Monats

50 Abteilung Internationale Aufgaben und Beratungsdienst	
5000	Stabsstelle Verbindungsstelle Grundsatz International
5000	Abteilungsleitung
5001	FRG-Ausland (insbes. ehem. Sowjetunion), Estland, Lettland, Litauen, Ungarn, Republik Moldau
5002	Polen
5003	Belgien, Niederlande, Luxemburg, Spanien, Portugal
5004	Frankreich, Italien, Marokko, Tunesien, Saar-Ausland
5005	USA, Kanada, Australien, Israel, Brasilien, Chile, Japan, Republik Korea (Südkorea), Uruguay, vertragsloses Ausland (Mittel- und Südamerika), Philippinen, Bulgarien
5006	Österreich
5007	Schweiz, Liechtenstein, Rheinschiffer
5008	Tschechische Republik, Slowakische Republik, Rumänien, Bosnien und Herzegowina, Serbien, Montenegro, Kroatien, Republik Nordmazedonien, Kosovo, Slowenien, Albanien
5009	Großbritannien und Nordirland, Irland, Malta, Schweden, Finnland, Norwegen, Island, Indien, vertragsloses Ausland (ohne Amerika)
5010	Griechenland, Zypern (griechischer Teil), Türkei, Dänemark, Versicherungspflicht, Versicherungsfreiheit, Nachversicherung/Befreiung, EG- und andere Übertragungsabkommen, Erfassung E 101 / A1

70 Die Abteilung für Altersvorsorge, Rente und Versicherung	
7000	Abteilungsleitung (Personalmanagement, Strategische Fachkommunikation, Organisation, Controlling und Finanzen, Strategisches Qualitätsmanagement)
7001	Querschnittsbereich (Analyse und Steuerung, Verfahrenskonzeption & Prozessoptimierung, Verfahrenseinführung & Befähigung, Operatives Qualitätsmanagement, Community Lab)
7010	Fachbereich Altersvorsorge (Prüfdienste, Finanz- und andere Verfahrenssachen, Recht)
7020	Fachbereich Rente und Versicherung (Versorgungsträger für die Zusatzversorgungssysteme, Cross-Over-Teams)
7030	Fachbereich Rente und Versicherung (Beratungsdienst)
7011	Zulageverfahren, Meldeverfahren der Finanzverwaltung
7021	Versicherte geboren am 1. eines Monats
7031	Versicherte geboren am 09. eines Monats
7012	Zulageverfahren, Meldeverfahren der Finanzverwaltung
7022	Versicherte geboren am 18. eines Monats
7032	Versicherte geboren am 10. eines Monats
7013	Zulageverfahren, Meldeverfahren der Finanzverwaltung
7023	Versicherte geboren am 20. eines Monats
7033	Versicherte geboren am 11. eines Monats
7014	Zulageverfahren, Meldeverfahren der Finanzverwaltung
7024	Versicherte geboren am 26. eines Monats
7034	Versicherte geboren am 19. eines Monats
7015	Zulageverfahren, Meldeverfahren der Finanzverwaltung
7025	Versicherte geboren am 28. eines Monats
7035	Versicherte geboren am 29. eines Monats
7016	Zulageverfahren, Meldeverfahren der Finanzverwaltung
7026	Sonderaufgaben: Versicherte geboren am 01., 09., 10., 11., 12., 13., 14., 18., 19., 20., 24., 26., 28., 29. und am 30. eines Monats
7036	Versicherte geboren am 30. eines Monats
7017	Zulageverfahren, Meldeverfahren der Finanzverwaltung
7037	Servicedezernat
7018	Kundenservice und Optimierte Kundenkommunikation
	Zentrale Stelle für Pflegevorsorge
	Zentrale Stelle für die Digitale Rentenübersicht

80 Abteilung Prävention und Rehabilitation	
8000	Abteilungsleitung
8099	Servicedezernat/Antragsfassung, Datenerfassung und Postverteiler
FB 1	Grundsatz, Geschäfts- und Reha-IT-Prozesse
FB 3	Leistungen zur medizinischen Rehabilitation, Teilhabe am Arbeitsleben, Abrechnung von Kosten für Leistungen zur Teilhabe
8011	Recht, Grundsatz und Geschäftsprozesse
8030	Reha-Berater-Betreuungsteam
8051	Leistungen zur medizinischen Rehabilitation
8052	Leistungen zur medizinischen Rehabilitation
8012	Reha-IT-Prozesse, Datenanalyse und Ökonomie
8032	Leistungen zur Teilhabe am Arbeitsleben und Rehabilitationsberatungsdienst
8041	Leistungen zur medizinischen Rehabilitation
8042	Leistungen zur medizinischen Rehabilitation
FB 2	Rehabilitationseinrichtungen und Weiterentwicklungen
8038	Leistungen zur Teilhabe am Arbeitsleben und Rehabilitationsberatungsdienst
8042	Leistungen zur medizinischen Rehabilitation
8022	Zusammenarbeit mit den Vertragseinrichtungen für Leistungen zur medizinischen Rehabilitation
8039	Leistungen zur Teilhabe am Arbeitsleben und Rehabilitationsberatungsdienst
8096	Qualität – Beratung – Service (QBS)
8023	Zusammenarbeit mit den medizinischen Einrichtungen (Medizin, Psychologie) und Gutachterwesen
8039	Leistungen zur Teilhabe am Arbeitsleben und Rehabilitationsberatungsdienst
8097	Zentraler Reha-Kosten Abrechnungsbereich (ZRKA)
8041	Leistungen zur medizinischen Rehabilitation
8098	Reha-Kontaktstelle (RK)
8024	Zusammenarbeit mit LTA-Einrichtungen, Koordination und Entwicklungsfragen
8042	Leistungen zur medizinischen Rehabilitation

90 Kundenservicecenter – KSC	
9000	Abteilungsleitung
9001	Auskunfts- und Beratungsstellen (ABS)
9002	Telefonie und schriftliche Serviceanfragen
9003	Telefonie und schriftliche Serviceanfragen
9004	Telefonie und schriftliche Serviceanfragen
9005	Telefonie und schriftliche Serviceanfragen
9010	Stabsstelle Strategie